



Mars 2014

En janvier 2014, les exportations de vins produits en Languedoc-Roussillon (243,2 milliers d'hl pour 51 millions d'euros) diminuent par rapport à janvier 2013 (-5,6 % en volume, -2,9 % en valeur) mais sont sensiblement plus élevées qu'en janvier 2012 (+8,1 % en valeur, +8,8 % en volume). Le bilan est différent pour les AOP et les IGP : fléchissement des AOP par rapport à 2012 et 2013, quasi maintien des IGP par rapport à janvier 2013. Le fait marquant de janvier 2014 est la poursuite de l'essor important des exportations de vins blancs IGP : leurs ventes sont désormais proches des 11 millions d'euros contre environ 8 millions en 2012. Comme en décembre 2013, c'est la vigueur des achats européens en vins IGP qui permet aux exportations régionales de rester à un niveau élevé, de même que l'appréciation des prix à l'export qui se poursuit pour les AOP.



Exportations de vins produits dans la région Languedoc-Roussillon

Les ventes à l'étranger de vins régionaux IGP s'établissent en janvier 2014 à 39,6 millions d'euros pour 207 milliers d'hectolitres. Elles sont certes un peu plus faibles qu'en janvier 2013 (-2,9 % en valeur, -4,7 % en volume) mais nettement plus élevées qu'en janvier 2012 (+10,5 % en valeur et +12,8 % en volume). Le fléchissement des exportations de vins rouges et rosés du Pays d'Oc (-6,4 % en valeur et -9,7 % en volume par rapport à janvier 2013) est plus que compensé par la très forte progression qu'enregistrent les ventes de vins blancs à l'étranger, qu'ils soient du Pays d'Oc (+12,7 % en valeur et +7,1 % en volume) ou non (+21,2 % en valeur et +12,3 % en volume). Au total, par rapport à janvier 2012, l'augmentation des exportations pour l'ensemble des vins blancs IGP excède les 30 % aussi bien en valeur qu'en volume.

En termes géographiques, les ventes se maintiennent à un haut niveau vers les pays d'Europe (30,2 millions d'euros pour 169 milliers d'hl) tandis qu'elles ont tendance à baisser avec les autres continents.

S'agissant des vins régionaux AOP, leur forte valorisation permet de limiter les effets de la baisse des volumes exportés (-10,5 % par rapport à janvier 2013). En effet, la baisse des ventes en valeur n'est que de -3 % tandis que le prix moyen à l'export s'est accru en 12 mois de près de 24 €/hl. Toutes les AOP bénéficient de cette meilleure valorisation mais elle est particulièrement forte pour l'appellation Languedoc qui enregistre un gain supérieur à 45 €/hl par rapport à janvier 2013. L'appellation Corbières présente également un très bon bilan avec une appréciation des prix proche de 20 €/hl et des ventes qui s'accroissent par rapport à janvier 2013 de 12,4 % en valeur et de 4,6 % en volume.

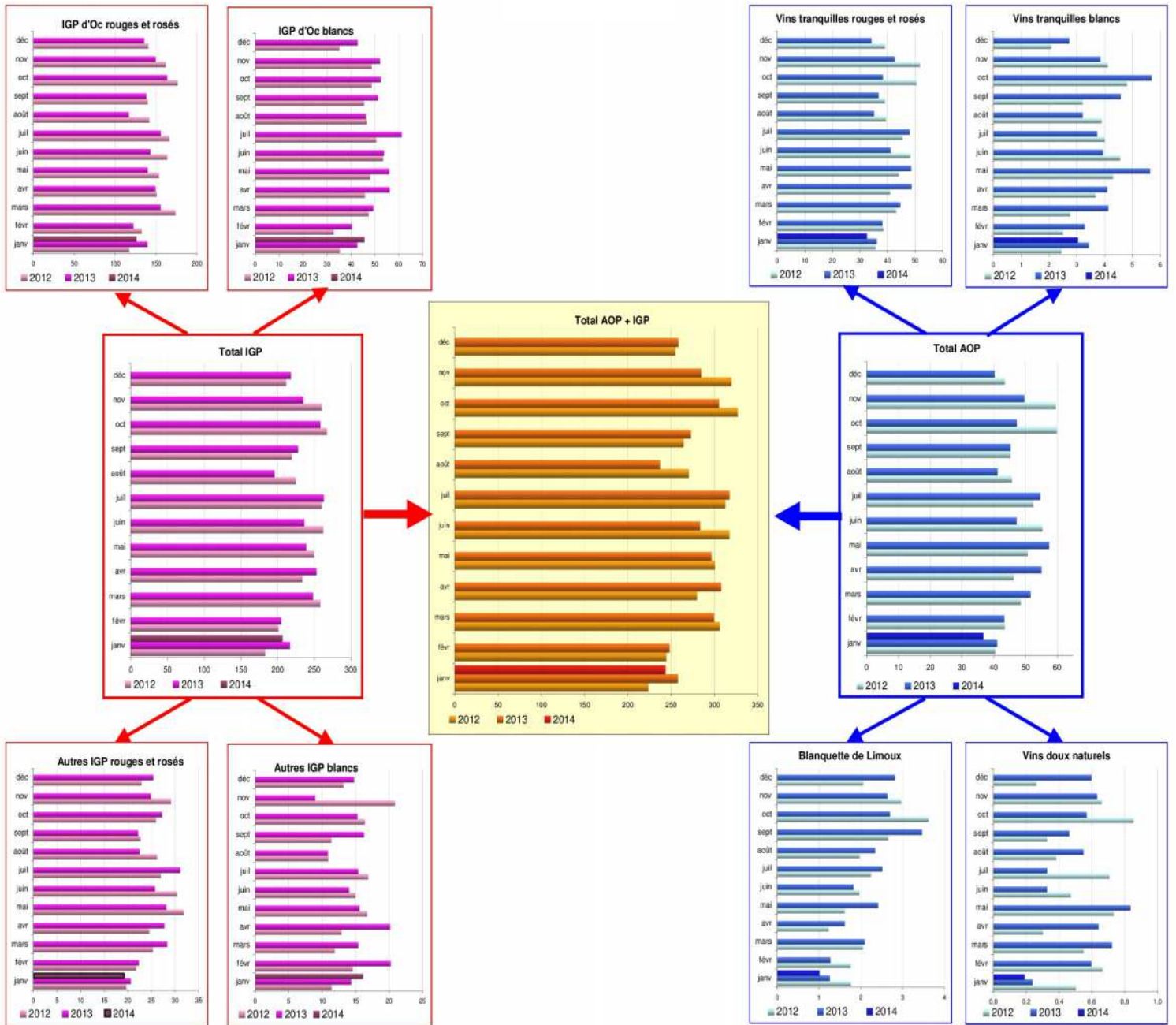
La meilleure valorisation des AOP régionales à l'exportation est nette vers l'Asie (+35,5 €/hl par rapport à janvier 2013) et l'Europe (+26,1 €/hl), permettant aux exportations destinées à ces deux continents de progresser légèrement en valeur en dépit de baisses sur les volumes. En revanche, les ventes à l'Amérique échappent à ce phénomène avec une dépréciation des vins à AOP, même si celle-ci reste limitée (-5 €/hl), et par conséquent, le retrait s'observe aussi bien sur les valeurs exportées (-14 %) que sur les volumes (-13%).

		janvier														
		2014			2013			2012			évolution 2014 / 2013			évolution 2014 / 2012		
		valeur (k€)	volume (kh)	prix (€/hl)	valeur (k€)	volume (kh)	prix (€/hl)	valeur (k€)	volume (kh)	prix (€/hl)	valeur (%)	volume (%)	prix (€/hl)	valeur (%)	volume (%)	prix (€/hl)
IGP	Pays d'Oc	9 499	46	208,1	8 429	43	197,8	7 044	35	199,7	12,7%	7,1%	10,4	34,9%	29,4%	8,5
	Rouges et rosés	24 702	126	196,6	26 377	139	189,5	23 467	117	200,8	-6,4%	-9,7%	7,1	5,3%	7,5%	-4,2
	Total	34 202	171	199,7	34 806	182	191,5	30 510	152	200,5	-1,7%	-5,8%	8,2	12,1%	12,6%	-0,9
	Autres IGP	1 284	16	79,9	1 060	14	74,0	978	11	85,8	21,2%	12,3%	5,9	31,3%	41,0%	-5,9
	Total	5 446	35	154,6	6 016	35	172,4	5 354	31	172,6	-9,5%	1,0%	-17,8	1,7%	13,6%	-18,0
Total IGP		39 648	207	192,0	40 822	217	188,4	35 865	183	195,8	-2,9%	-4,7%	3,6	10,5%	12,8%	-3,8
AOP	Blanquette de Limoux	493	1	491,9	608	1	487,2	889	2	506,6	-18,9%	-19,7%	4,7	-44,5%	-42,8%	-14,8
	Vins tranquilles	872	3	287,0	925	3	270,2	589	2	240,4	-5,7%	-11,2%	16,7	48,0%	24,0%	46,6
	Rouges et rosés	9 824	32	302,6	9 981	36	276,5	9 541	36	267,3	-1,6%	-10,1%	26,1	3,0%	-9,0%	35,3
	Total	10 697	36	301,3	10 906	40	276,0	10 130	38	265,6	-1,9%	-10,2%	25,3	5,6%	-6,9%	35,7
	Vins doux naturels	177	0	935,4	209	0	883,2	296	1	590,4	-15,3%	-20,1%	52,2	-40,2%	-62,2%	345,0
Total AOP		11 367	37	309,8	11 724	41	285,9	11 315	40	280,1	-3,0%	-10,5%	23,9	0,5%	-9,2%	29,7
Total AOP + IGP		51 015	243	209,7	52 546	258	203,9	47 180	224	211,0	-2,9%	-5,6%	5,8	8,1%	8,8%	-1,3

		janvier														
		2014			2013			2012			évolution 2014 / 2013			évolution 2014 / 2012		
		valeur (k€)	volume (k hl)	prix (€/hl)	valeur (k€)	volume (k hl)	prix (€/hl)	valeur (k€)	volume (k hl)	prix (€/hl)	valeur (%)	volume (%)	prix (€/hl)	valeur (%)	volume (%)	prix (€/hl)
IGP	Europe	30 213	169	178,5	29 469	168	175,8	25 212	141	179,3	2,5%	1,0%	2,7	19,8%	20,4%	-2,0
	Asie	4 178	17	247,4	5 409	28	192,9	6 232	28	220,4	-22,8%	-39,8%	54,5	-33,0%	-40,3%	27,8
	Amérique	4 650	18	258,6	5 200	18	295,3	4 040	12	324,0	-12,5%	0,3%	-37,7	12,6%	41,6%	-66,4
	Autres	706	3	257,3	744	3	216,2	380	2	208,9	-5,1%	-20,3%	41,1	85,7%	50,8%	48,4
	Total IGP	39 648	207	192,0	40 822	217	188,4	35 865	183	195,8	-2,9%	-4,7%	3,6	10,5%	12,8%	-3,8
AOP	Europe	6 529	24	274,1	6 462	26	248,0	5 816	26	224,9	1,0%	-8,6%	26,1	12,3%	-7,9%	49,2
	Asie	2 623	8	337,2	2 581	9	301,7	3 050	9	346,0	1,6%	-9,1%	35,5	-14,0%	-11,8%	-8,8
	Amérique	2 110	5	436,9	2 454	6	441,8	2 273	5	439,6	-14,0%	-13,0%	-5,0	-7,2%	-6,6%	-2,7
	Autres	106	0	389,9	227	1	268,8	176	1	317,0	-53,4%	-67,9%	121,2	-39,7%	-51,0%	72,9
	Total AOP	11 367	37	309,8	11 724	41	285,9	11 315	40	280,1	-3,0%	-10,5%	23,9	0,5%	-9,2%	29,7
Total AOP + IGP		51 015	243	209,7	52 546	258	203,9	47 180	224	211,0	-2,9%	-5,6%	5,8	8,1%	8,8%	-1,3

Source : Traitements Srise d'après Douane - publication du 7 mars 2014

Quantités exportées en 1 000 hl de janvier 2012 à janvier 2014



Source : Traitements Srise d'après Douane - publication du 7 mars 2014

Méthodologie :

La sélection des vins produits dans la région résulte d'une sélection faite sur les codes produits (nomenclature NGP9) déclarés par les exportateurs. Une partie des vins produits dans le Gard reste néanmoins impossible à cerner car les codes produits (« AOP Côtes du Rhône » et « AOP Côtes du Rhône Village ») portent sur un territoire majoritairement situé en PACA et en Rhône-Alpes, et n'ont donc pas été pris en compte pour cette analyse dans le champ des vins produits en Languedoc-Roussillon.

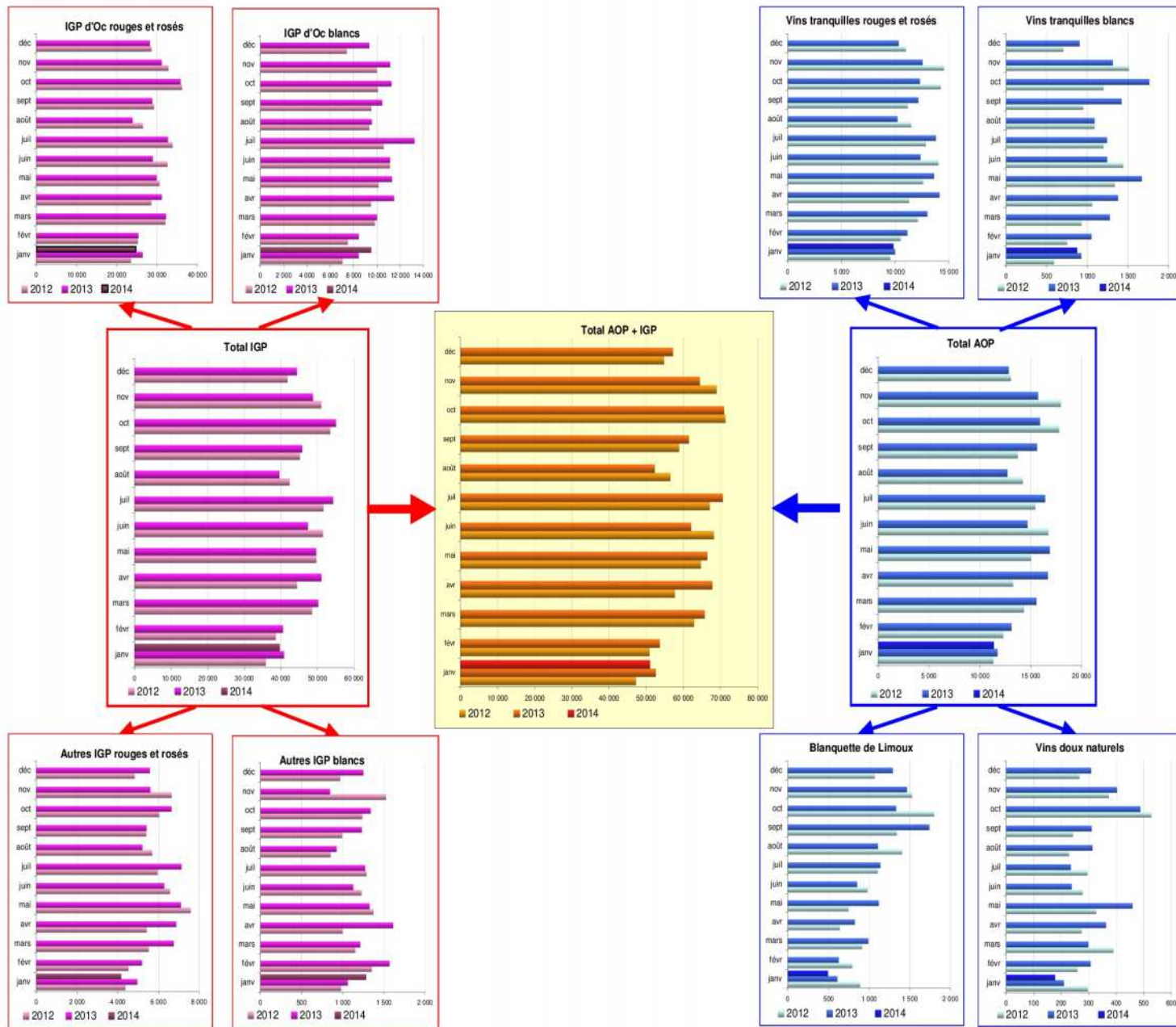
Au sein de ces appellations, certaines aires sont entièrement contenues dans la région (à l'instar de Lirac et Tavel) mais ces produits ne sont pas identifiables en tant que tels dans la nomenclature douanière. Ils ont donc été exclus du champ.

Pour plus d'informations en la matière, se référer à :

http://www.draaf.languedoc-roussillon.agriculture.gouv.fr/IMG/pdf/maquette_vins_agreste2014_creat_cle46a2c4.pdf



Valeurs exportées en 1 000 € de janvier 2012 à janvier 2014



Source : Traitements Srise d'après Douane - publication du 7 mars 2014

Zoom sur les AOP

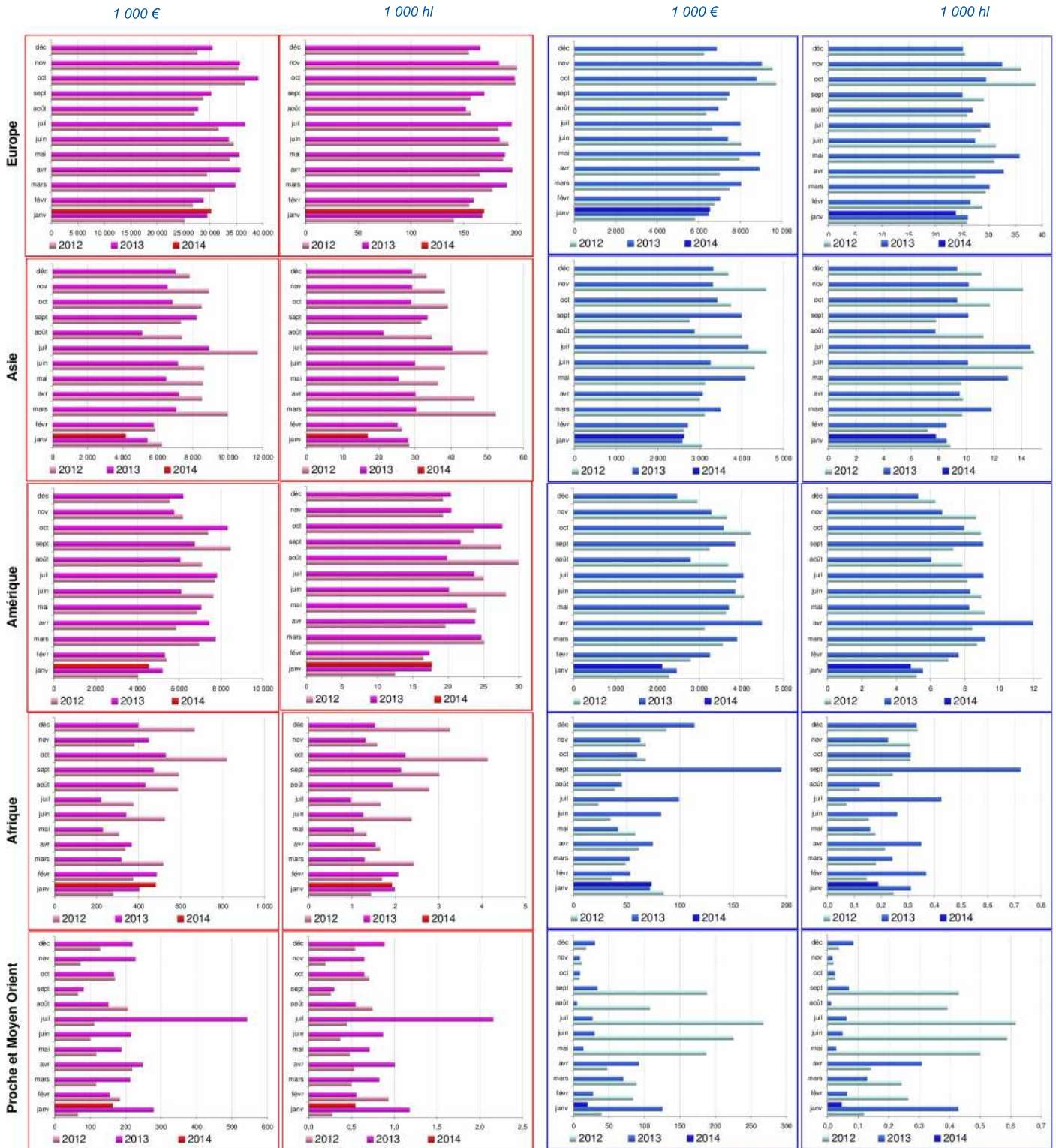
		janvier														
		2014			2013			2012			évolution 2014 / 2013			évolution 2013 / 2012		
		valeur (k€)	volume (k hl)	prix (€/hl)	valeur (k€)	volume (k hl)	prix (€/hl)	valeur (k€)	volume (k hl)	prix (€/hl)	valeur (%)	volume (%)	prix (€/hl)	valeur (%)	volume (%)	prix (€/hl)
AOP	Corbières	3 149	11	279,2	2 800	11	259,8	2 356	9	267,6	12,4%	4,6%	19,46	18,9%	22,4%	-7,81
	Languedoc	2 117	7	314,6	2 085	8	267,9	1 975	8	256,2	1,5%	-13,5%	46,69	5,6%	1,0%	11,63
	Roussillon	1 059	3	344,2	1 294	4	308,3	1 140	4	275,8	-18,1%	-26,7%	35,94	13,6%	1,6%	32,54
	Minervois	827	2	340,6	877	3	294,1	759	3	243,0	-5,7%	-18,6%	46,56	15,7%	-4,4%	51,08
	Costières de Nîmes	930	4	263,9	610	2	264,5	880	4	249,7	52,4%	52,8%	-0,61	-30,7%	-34,6%	14,76
	Saint-Chinian	400	1	283,5	629	2	270,6	448	1	364,2	-36,4%	-39,3%	12,85	40,6%	89,2%	-93,55
	Fitou	411	1	290,4	423	2	251,9	834	4	213,8	-3,0%	-15,8%	38,49	-49,3%	-57,0%	38,12
	Faugères	87	0	607,8	222	0	456,7	205	1	356,4	-60,7%	-70,5%	151,04	8,1%	-15,6%	100,34

Source : Traitements Srise d'après Douane - publication du 7 mars 2014

Exportations de vins produits en Languedoc-Roussillon

IGP

AOP



Source : Traitements Srise d'après Douane - publication du 7 mars 2014

Direction Régionale de l'Alimentation, de l'Agriculture et de la Forêt
 Service régional de l'information statistique et économique
 Place Antoine Chaptal - CS 70039 - 34060 Montpellier cedex 02
 Téléphone : 04 67 10 18 50
 Télécopie : 04 67 10 18 51
 www.draaf.languedoc-roussillon.agriculture.gouv.fr

Directeur de la publication : Philippe Mérillon
 Rédactrice en chef : Camille de Caix
 Auteur : Camille de Caix
 Composition : Gisèle Varraud
 © Agreste 2014
 ISSN : en cours

Pour tout renseignement : en-savoir-plus.draaf-languedoc-roussillon@agriculture.gouv.fr