

Synthèse

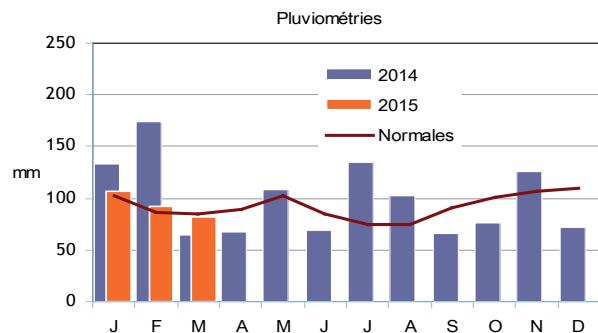
- **Les cours de l'agneau grimpent à l'approche des fêtes de Pâques.**
- **La baisse saisonnière de l'offre en veaux sous la mère permet une remontée des cours.**
- **La modestie de l'offre de gros bovins de boucherie permet de maintenir un marché globalement stable.**
- **Le prix du lait atteint son plus bas niveau depuis deux ans.**

Météorologie

Source : Météo France

Avec une météo de plus en plus douce au fil du mois de mars, la température moyenne régionale s'est établie à 7.7°C, soit 0.7°C au dessus de la normale saisonnière. La pluviométrie moyenne du Limousin est proche de la normale de saison avec un léger déficit en Creuse.

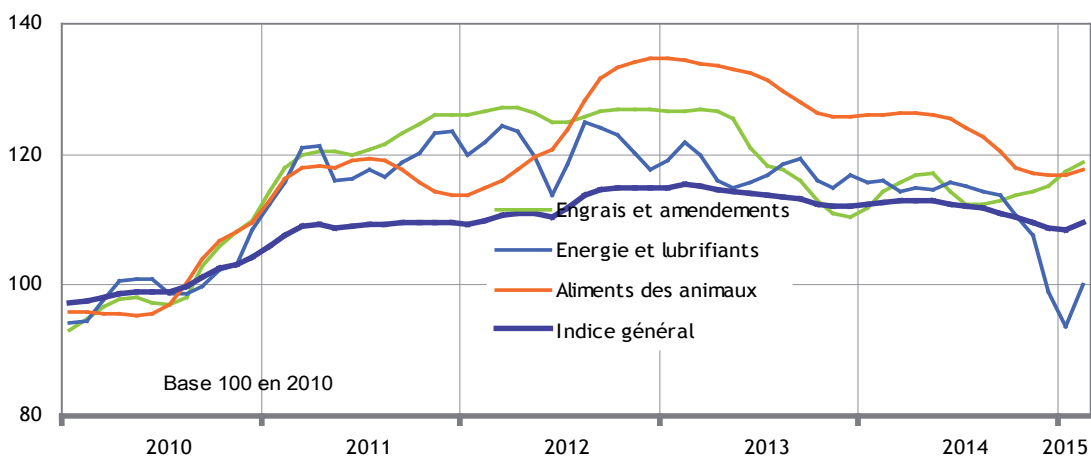
Mars 2015	Pluio- métries moy. (mm)	Rapport aux normales	Tempé- ratures moy. (°C)	Ecart aux normales (°C)
Corrèze	86,8	90%	7,8	+0,8
Creuse	79,0	104%	6,8	+0,4
Haute-Vienne	80,1	96%	8,2	+0,7



Indice des prix d'achat des moyens de production agricole en Limousin

Sources : Insee - Agreste

Le prix d'achat des intrants a légèrement augmenté par rapport au mois précédent (+ 1.1%). Après avoir été en retrait depuis un an, le prix de l'énergie s'est accru de 1.1 % en février 2015 et a largement contribué à cette hausse. Le prix des engrais et amendements poursuit sa progression amorcée en août 2014. Sur un an, il a augmenté de 4.1%.

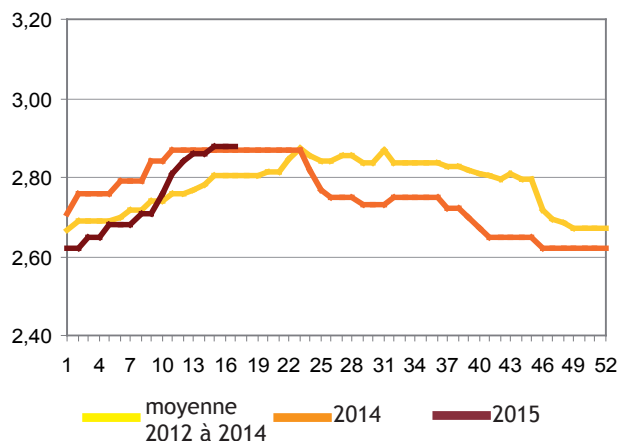


Cotations des broutards

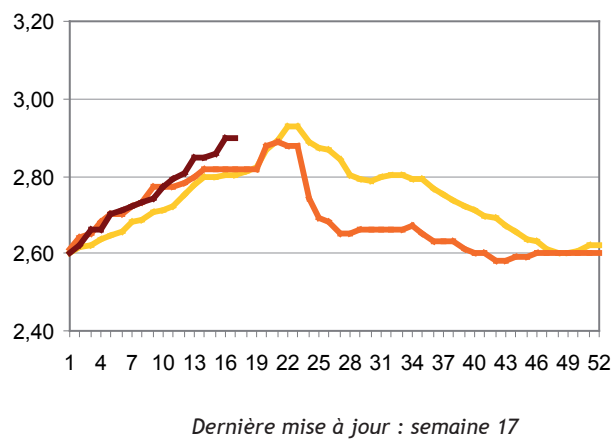
Source : Commissions régionales de cotation hebdomadaire de Limoges et de Dijon

Le marché des broutards reste bien orienté. La météo de ces derniers jours a été favorable à la mise à l'herbe des animaux avec pour conséquence un allègement des propositions à la vente. La demande à l'export est régulière sur le pourtour méditerranéen et un peu plus soutenue vers l'Italie. Les cours ont gagné de nouveau quelques centimes sur les quatre dernières semaines.

Broutards limousins 6-12 mois (300 kg) U



Broutards charolais 6-12 mois (300 kg) U



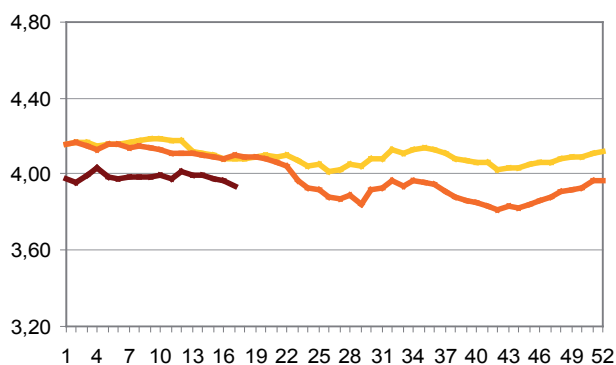
Dernière mise à jour : semaine 17

Cotations des bovins de boucherie

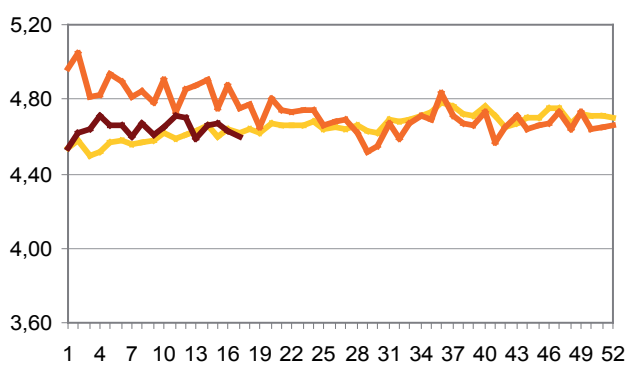
Source : Commissions régionales de cotation hebdomadaire de Limoges et de Toulouse

La modestie de l'offre permet de maintenir un marché globalement stable. Si les cours des femelles de catégories de haut de gamme se reconduisent, les prix des races à viande de milieu et de bas de gamme sont baissiers. Par contre, la demande plus ciblée sur les carcasses de vaches laitières permet une reconduction facile des cours. En jeunes bovins, l'offre importante d'animaux croisés et laitiers pèse sur le marché. Cependant, les cours des jeunes bovins limousins se maintiennent.

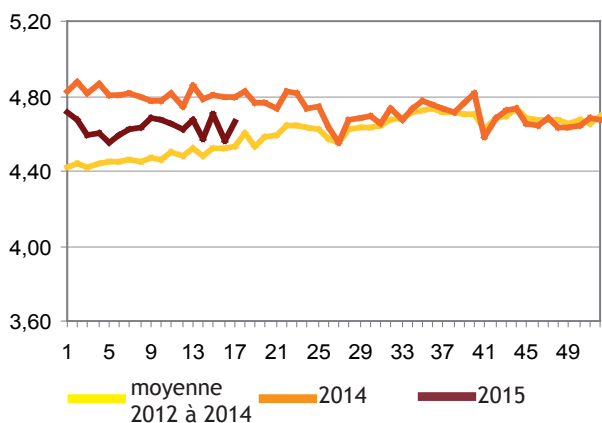
Jeunes bovins U= (type viande)



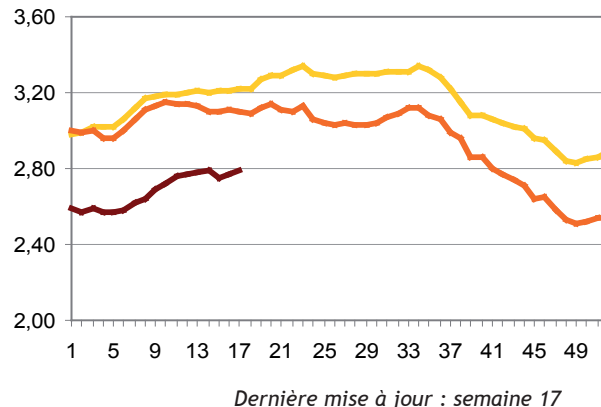
Génisses U- (type viande > 350 kg)



Vaches limousines U- (<10 ans, >350 kg)



Vaches laitières P=



Dernière mise à jour : semaine 17

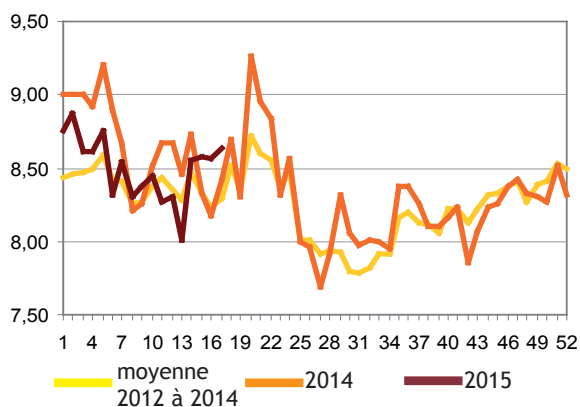


Cotations des veaux de boucherie

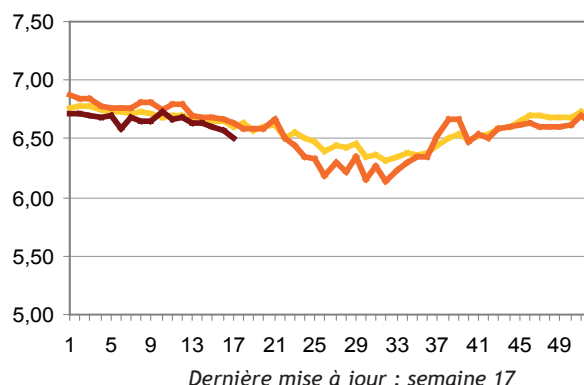
Source : Commission régionale de cotation hebdomadaire de Toulouse

En veaux sous la mère, la modestie saisonnière de l'offre permet la remontée des cours qui ont enregistré une hausse de plus de 0.50€ par kg de carcasse sur les quatre dernières semaines. Par contre, le marché du veau non élevé au pis est plus tendu avec des cours légèrement baissiers.

Veaux sous la mère rosé clair U



Veaux non élevés au pis rosé clair R



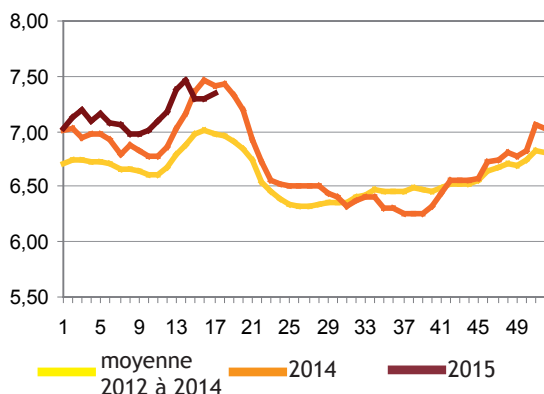
Dernière mise à jour : semaine 17

Cotations des ovins

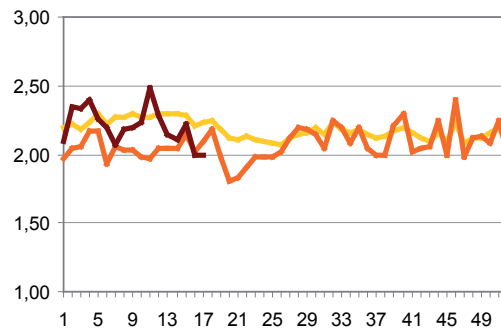
Source : Commission régionale de cotation hebdomadaire de Poitiers

Face à une forte demande pour les fêtes de Pâques, le marché de l'agneau de boucherie est resté très actif durant les quatre semaines précédentes. Les cours ont gagné 0.45€ par kg de carcasse sur la période. Après les fêtes, le marché est retombé avec un commerce qui s'est ralenti.

Agneaux 16-19 kg couvert U



Brebis ciré O



Dernière mise à jour : semaine 17

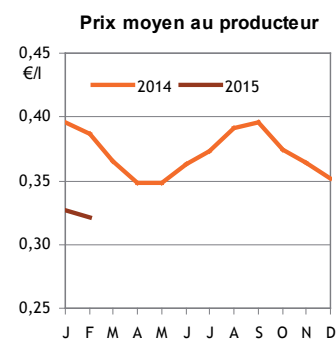
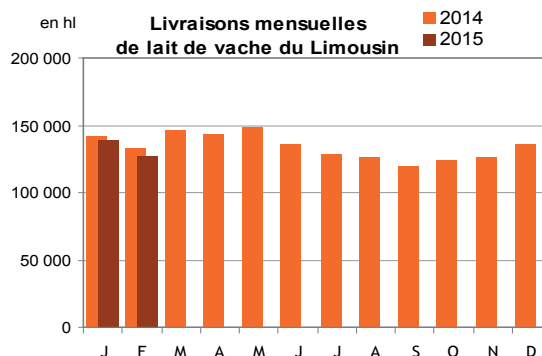
Lait de vache

Source : FranceAgriMer

La collecte limousine de lait de vache de février recule de 8.2% sur le mois précédent et 3.2% par rapport au mois de février 2014. Selon les prévisions, cette tendance devrait se poursuivre en mars avant la suppression des quotas laitiers. Le prix moyen évalué pour février 2015 est en baisse de 4€/1 000 litres sur un mois et en retrait de 64€/1 000 litres par rapport à février 2014.

Note : les livraisons correspondent aux quantités vendues par les producteurs laitiers des départements du Limousin

En hl	Livraisons Février 2015	Evolution sur 1 mois (%)
Corrèze	33 638	-7,7
Creuse	35 710	-11,0
Haute-Vienne	57 761	-6,7
Limousin	127 109	-8,2



Production de bovins de boucherie

Source : BDNI

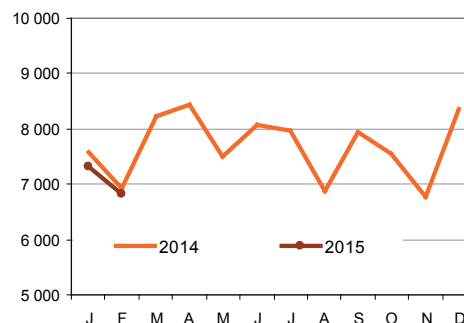
La poursuite du recul des sorties de femelles de boucherie se confirme en février avec une baisse de 7% des abattages de vaches et génisses. Par contre, avec 2 515 veaux non élevés au pis, les sorties d'atelier ont été très fortes en février, avec + 38% par rapport à janvier 2015 et + 31% par rapport à février 2014.

Nouvelles séries

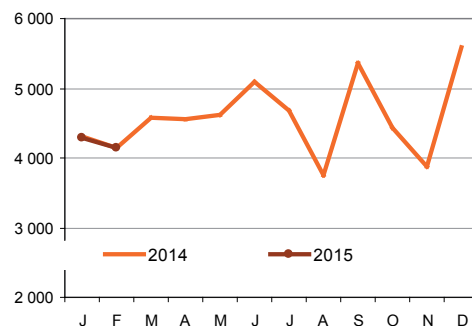
Février 2015	Volumes vendus par les exploitations limousines					
	En têtes	Vaches de réforme	Génisses	Bovins de boucherie mâles	Veaux de boucherie	dont veaux sous la mère
Corrèze		912	255	293	3 893	2 128
Creuse		1 590	1 154	1 567	856	286
Haute-Vienne		1 333	1 566	2 282	378	298
Limousin		3 835	2 975	4 142	5 127	2 712

Evolution du cumul depuis janv / année précédente	Volumes vendus par les exploitations limousines				
	Vaches de réforme	Génisses	Bovins de boucherie mâles	Veaux de boucherie	dont veaux sous la mère
Corrèze	-3%	-16%	-3%	8%	1%
Creuse	-7%	9%	-6%	26%	44%
Haute-Vienne	-11%	4%	4%	-43%	0%
Limousin	-7%	4%	0%	0%	3%

Production de vaches de boucherie



Production de jeunes bovins de boucherie

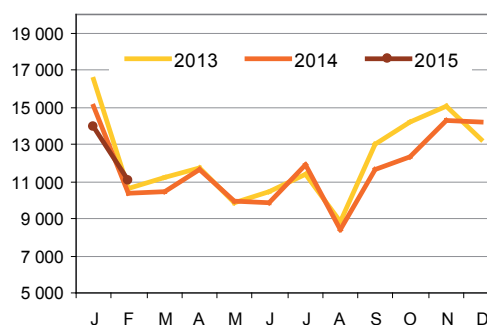


Exportations de brouillards en vif

Source : BDNI

Avec le volume des exportations de février 2015 en baisse de 21% par rapport au mois précédent, on entre dans la période saisonnière basse des transactions de brouillards.

Février 2015	Nombre exporté	Evolution du cumul depuis janv / année précédente (%)	
		Evolution sur 1 mois (%)	Evolution du cumul depuis janv / année précédente (%)
Corrèze	3 841	-26%	7%
Creuse	4 449	-20%	-8%
Haute-Vienne	2 777	-14%	-2%
Limousin	11 067	-21%	-2%



Agreste Limousin : la statistique agricole régionale

Direction régionale de l'alimentation, de l'agriculture et de la forêt du Limousin
Service régional de l'information statistique, économique et territoriale

Le Pastel ■ 22, rue des Pénitents Blancs ■ CS 13916 ■ 87039 LIMOGES Cedex 1 ■

Tél : 05 55 12 90 00 ■ Fax : 05 55 12 92 49

srise.draaf-limousin@agriculture.gouv.fr ■ <http://agreste.agriculture.gouv.fr>

Directrice : Anne-Marie Boulengier

Directeur de la publication : Benoît Boutefeu ■ Rédactrice en chef : Catherine Lavaud

Conception & composition : Sriset Limousin ■ Dépôt légal : à parution ■ ISSN : 1954-3379 ■ Prix : 2,50 €

© Agreste Limousin 2015

