



Décembre 2015



## Mémento de la statistique agricole

Charente  
Charente-Maritime  
Deux-Sèvres  
Vienne

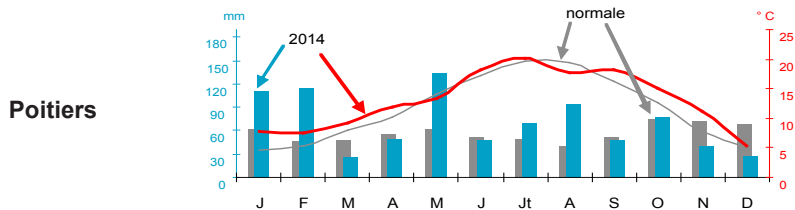
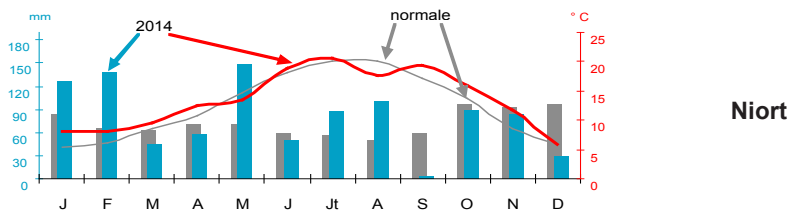
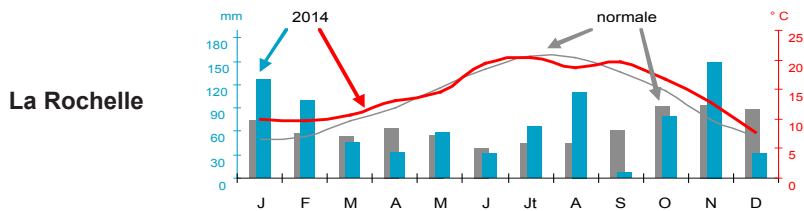
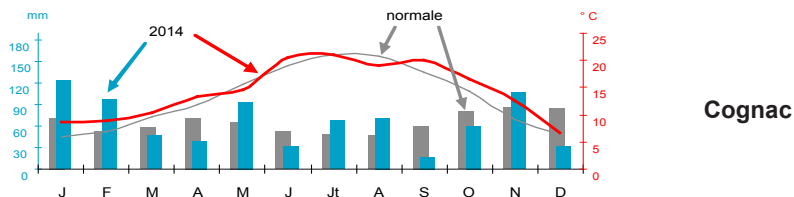
L'essentiel sur :

- météorologie
- territoire
- prix des terres
- productions végétales
- viticulture
- environnement
- productions animales
- population et emploi
- exploitations
- données économiques
- industrie agroalimentaire
- forêt et bois
- conchyliculture



# La météorologie

## Précipitations et températures moyennes mensuelles



Précipitations en mm - température en °C

Source : Météo France

Normale : valeur moyenne pour les trente dernières années (1981-2010)

# Le territoire

## Le territoire régional en 2014

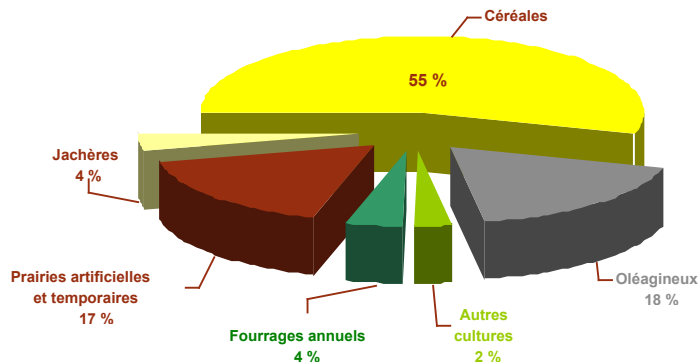
	Charente	Charente-Maritime	Deux-Sèvres	Vienne	Poitou-Charentes	% dans ALPC*	% dans la France
Communes	404	472	303	281	1 460	32,4	4,0
Cantons	19	27	17	19	82	31,8	4,0
Arrondissements	3	5	3	3	14	34,1	4,3
<b>Superficie (ha)</b>							
Terres arables	277 201	340 971	379 959	439 041	1 437 172	54,7	7,8
STH des exploitations	43 928	47 131	65 950	30 300	187 309	18,4	2,5
Cultures permanentes hors STH	42 771	41 602	2 176	1 793	88 342	33,1	8,9
dont vignes	41 191	40 491	1 086	1 551	84 319	37,0	10,7
<b>SAU des exploitations</b>	<b>363 900</b>	<b>429 704</b>	<b>448 085</b>	<b>471 134</b>	<b>1 712 823</b>	<b>43,8</b>	<b>6,4</b>
<b>SAU du département</b>	<b>375 963</b>	<b>442 918</b>	<b>462 122</b>	<b>475 394</b>	<b>1 756 397</b>	<b>41,8</b>	<b>6,1</b>
dont STH hors exploitations	12 372	9 600	10 200	8 800	40 972	14,7	2,3
<b>Surface totale</b>	<b>597 444</b>	<b>689 273</b>	<b>603 688</b>	<b>704 159</b>	<b>2 594 564</b>	<b>30,6</b>	<b>4,7</b>
dont surfaces boisées et peupleraies en plein	133 500	122 338	70 720	148 650	475 208	16,5	2,8

\*ALPC : Aquitaine, Limousin, Poitou-Charentes - STH : surfaces toujours en herbe

Sources : Agreste - Statistique agricole annuelle et INSEE

## Les terres arables dans le territoire en 2014

### Poitou-Charentes



Source : Agreste - Statistique agricole annuelle

# Le prix des terres

## Le prix moyen des terres et prés en 2014

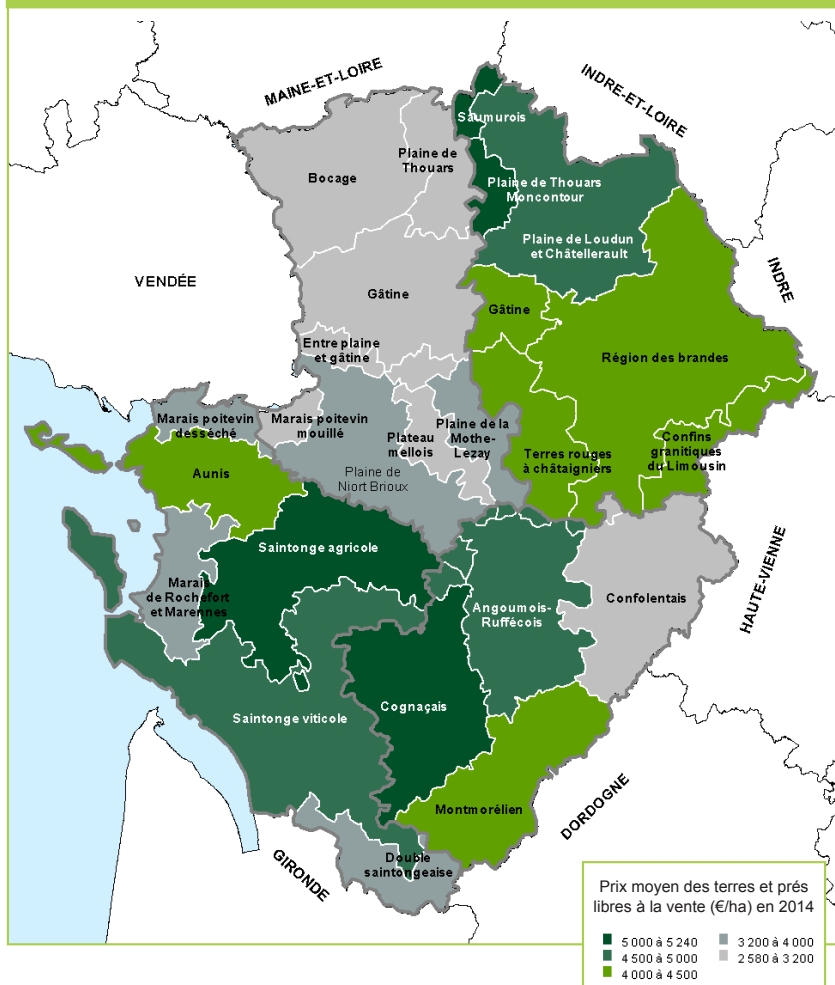
(euro à l'ha)	Terres et prés de plus de 70 ares libres à la vente		Terres et prés loués	
	Prix moyen* 2014	2014/2013	Prix moyen* 2014	2014/2013
Petites régions agricoles				
<b>Poitou-Charentes</b>	<b>4 650</b>	<b>+ 8 %</b>	<b>3 590</b>	<b>0 %</b>
<b>Charente</b>	<b>4 260</b>	<b>+ 2 %</b>	<b>3 670</b>	<b>+ 2 %</b>
Montmorélien	4 350	+ 7 %	3 950	+ 2 %
Région Angoumois Ruffécois	4 990	+ 5 %	3 750	+ 1 %
Cognaçais	5 080	+ 11 %	4 610	+ 6 %
Confolentais - Brandes	3 090	+ 14 %	2 610	+ 1 %
<b>Charente-Maritime</b>	<b>4 650</b>	<b>+ 4 %</b>	<b>3 830</b>	<b>+ 2 %</b>
Marais de Rochefort et Marennes - Marais poitevin desséché	3 200	+ 17 %	2 800	- 2 %
Aunis	4 430	+ 8 %	3 770	+ 10 %
Saintonge agricole	5 240	+ 4 %	4 020	- 1 %
Saintonge viticole	4 600	0 %	4 200	+ 4 %
Double saintongeaise	3 940	+ 9 %	2 660	- 16 %
<b>Deux-Sèvres</b>	<b>3 110</b>	<b>- 2 %</b>	<b>2 650</b>	<b>+ 1 %</b>
Plateau mellois - Entre plaine et Gâtine	3 170	+ 1 %	2 940	- 3 %
Plateau de Thouars	2 620	+ 16 %	2 580	+ 2 %
Plaine de la Mothe-Lezay	3 260	+ 12 %	3 140	+ 8 %
Gâtine	3 000	+ 4 %	2 520	+ 2 %
Plaine de Niort-Brioux	3 810	- 11 %	2 980	- 1 %
Bocage	2 580	- 5 %	2 260	0 %
Marais poitevin mouillé - Aunis	2 700	+ 9 %	2 370	0 %
<b>Vienne</b>	<b>4 470</b>	<b>+ 13 %</b>	<b>3 720</b>	<b>+ 6 %</b>
Plaine de Loudun - Châtelleraut	4 970	+ 4 %	3 940	+ 3 %
Terres rouges à châtaigniers	4 050	- 2 %	4 580	+ 4 %
Région des brandes - Confins granitiques du Limousin	4 300	+ 22 %	3 320	+ 7 %
Saumurois - Plaine de Thouars et Moncontour	5 030	+ 9 %	3 950	+ 10 %
Gâtine	4 470	+ 6 %	4 070	+ 16 %

Sources : SSP - Terres d'Europe - SCAFR

\* Les prix régionaux sont calculés à partir d'un indice d'évolution annuel.  
Les prix infra-régionaux sont des moyennes triennales (prix moyens lissés sur trois ans).

# Le prix des terres

Le prix moyen des terres et prés libres à la vente en 2014



© IGN BD-Carto - Sources : SSP - Terres d'Europe - SCAFR

# Les productions végétales

## Les céréales, les oléoprotéagineux et le tabac en 2014

Superficie (ha) Rendement (q/ha)	Charente	Charente- Maritime	Deux- Sèvres	Vienne	Poitou- Charentes	% dans ALPC	% dans la France
<b>Total céréales</b>	<b>140 070</b>	<b>216 175</b>	<b>185 155</b>	<b>243 805</b>	<b>785 205</b>	<b>58,2</b>	<b>8,2</b>
dont blé tendre	61 700 61	98 100 69	106 610 70	128 530 67	394 940 67	76,0 -	7,9 -
blé dur	2 830 57	15 100 66	3 850 60	4 570 62	26 350 63	93,0 -	9,2 -
orge d'hiver	17 000 58	19 800 65	19 300 66	30 400 64	86 500 63	76,4 -	7,0 -
orge de printemps	3 550 57	13 500 56	1 520 51	3 600 60	22 170 56	85,8 -	4,2 -
avoine	1 230 41	800 45	1 250 42	1 770 40	5 050 41	52,2 -	5,1 -
maïs grain + semences	46 800 102	66 025 105	34 970 104	62 665 99	210 460 102	38,4 -	11,4 -
dont maïs irrigué	15 200 107	33 300 115	10 245 118	27 930 105	86 675 111	34,3 -	13,7 -
triticale	5 400 45	800 52	13 600 59	7 850 43	27 650 52	35,8 -	7,1 -
sorgho	680 65	1 170 65	1 495 65	2 075 65	5 420 65	41,7 -	8,6 -
<b>Total oléagineux</b>	<b>50 730</b>	<b>66 990</b>	<b>55 595</b>	<b>85 350</b>	<b>258 665</b>	<b>73,4</b>	<b>11,5</b>
dont colza (et navette)	9 120 36	16 060 36	24 665 37	48 135 35	97 980 36	87,7 -	6,5 -
tournesol	41 200 24	50 520 26	29 480 25	36 770 24	157 970 25	69,9 -	24,0 -
soja	280	130	460	345	1 215	9,2	1,6
<b>Total protéagineux</b>	<b>3 160</b>	<b>8 175</b>	<b>5 580</b>	<b>3 305</b>	<b>20 220</b>	<b>82,9</b>	<b>9,2</b>
dont pois protéagineux	2 400 35	7 900 35	4 450 36	1 615 32	16 365 35	92,5 -	11,7 -
féveroles (et fèves)	360	260	495	730	1 845	45,4	2,5
lupin doux	400	15	635	960	2 010	91,6	38,2
<b>Tabac</b>	<b>325</b>	<b>208</b>	<b>109</b>	<b>199</b>	<b>841</b>	<b>50,8</b>	<b>19,8</b>
	22	18	30	30	24	-	-

Source : Agreste - Statistique agricole annuelle

Les résultats portent sur la campagne agricole 2013-2014 (récolte 2014)

# Les productions végétales

## Les fourrages en 2014

Superficie (ha) Rendement (q/ha)	Charente	Charente- Maritime	Deux- Sèvres	Vienne	Poitou- Charentes	% dans ALPC	% dans la France
<b>Fourrages annuels</b>	<b>13 200</b>	<b>8 120</b>	<b>35 200</b>	<b>16 330</b>	<b>72 850</b>	<b>44,9</b>	<b>4,5</b>
dont maïs fourrage et ensilage (plante entière)	11 500 120	6 120 130	27 400 130	11 330 130	56 350 128	39,9 -	4,0 -
autres fourrages*	1 700	2 000	7 800	5 000	16 500	79,1	7,9
<b>Prairies artificielles</b>	<b>3 200</b>	<b>4 200</b>	<b>6 000</b>	<b>3 200</b>	<b>16 600</b>	<b>57,2</b>	<b>7,3</b>
dont luzerne pour déshydratation	101 1080	111 580	118 160	109 1 250	111 3 070	- 25,2	- 4,2
<b>Prairies temporaires</b>	<b>49 900</b>	<b>17 500</b>	<b>89 100</b>	<b>68 900</b>	<b>225 400</b>	<b>40,4</b>	<b>7,3</b>
	119	101	92	95	100	-	-
<b>Surfaces toujours en herbe (STH)</b>	<b>56 300</b>	<b>56 731</b>	<b>76 150</b>	<b>39 100</b>	<b>228 281</b>	<b>17,6</b>	<b>2,5</b>
	63	39	58	67	56	-	-
<b>Ensemble</b>	<b>109 400</b>	<b>78 431</b>	<b>171 250</b>	<b>111 200</b>	<b>470 281</b>	<b>25,0</b>	<b>3,7</b>

\* y compris surfaces en cultures dérobées

Source : Agreste - Statistique agricole annuelle

Les rendements sont exprimés en quintaux de matière sèche par hectare.

Les résultats portent sur la campagne agricole 2013-2014 (récolte 2014)

## Les légumes, les pommes de terre et les fruits en 2014

Superficie (ha) Principales productions	Poitou- Charentes	% dans ALPC	% dans la France
Melons	3 695	84,2	27,3
Ensemble des salades	258	21,2	1,2
Asperges (en production)	313	23,0	7,0
Haricots verts (y c. haricots beurre)	225	3,0	0,9
Poireaux	158	40,7	3,0
Ensemble des choux	279	42,5	1,1
Ensemble légumes secs	1 856	82,7	7,2
Ensemble pommes de terre de consommation	517	16,7	0,4
dont primeurs et nouvelles	252	19,4	3,7
conservation et demi-saison	265	14,8	0,2
Ensemble pommes de table	1 311	19,0	3,5
Noix	778	9,9	3,9

Source : Agreste - Statistique agricole annuelle

# La viticulture

## La vigne en 2014

Superficie (ha)	Charente	Charente-Maritime	Deux-Sèvres	Vienne	Poitou-Charentes	% dans ALPC	% dans la France
<b>Total vignes en production</b>	<b>39 208</b>	<b>38 742</b>	<b>918</b>	<b>1 438</b>	<b>80 306</b>	<b>37,0</b>	<b>10,7</b>
dont vins AOP	130	908	661	534	2 233	1,7	0,5
vins eaux-de-vie AOP	37 741	35 629	0	0	73 370	99,4	97,4
vins IGP	536	1 133	31	411	2 111	49,5	1,1
vins sans IG	801	1 072	226	493	2 592	42,0	7,4

Sources : Agreste - Statistique agricole annuelle - DGDDI

## La production de vin en 2014

(hl)	Charente	Charente-Maritime	Deux-Sèvres	Vienne	Poitou-Charentes	% dans ALPC	% dans la France
<b>Vins blancs</b>	<b>4 254 520</b>	<b>4 176 437</b>	<b>15 591</b>	<b>36 567</b>	<b>8 483 115</b>	<b>89,6</b>	<b>40,6</b>
dont vins AOP	3 425	30 967	13 073	15 694	63 159	7,1	0,8
vins eaux-de-vie AOP	4 235 471	4 077 804	0	0	8 313 275	99,6	98,1
vins IGP	6 699	33 528	1 798	19 027	61 052	40,4	1,9
vins sans IG	8 925	34 138	720	1 846	45 629	54,2	6,2
<b>Vins rouges ou rosés</b>	<b>50 352</b>	<b>116 814</b>	<b>35 665</b>	<b>31 938</b>	<b>234 769</b>	<b>3,9</b>	<b>0,9</b>
dont vins AOP	4 303	33 129	29 002	14 581	81 015	1,5	0,6
vins IGP	20 377	46 059	292	5 878	72 606	51,2	0,7
vins sans IG	25 672	37 626	6 371	11 479	81 148	31,3	4,7
<b>Total</b>	<b>4 304 872</b>	<b>4 293 251</b>	<b>51 256</b>	<b>68 505</b>	<b>8 717 884</b>	<b>56,4</b>	<b>18,5</b>

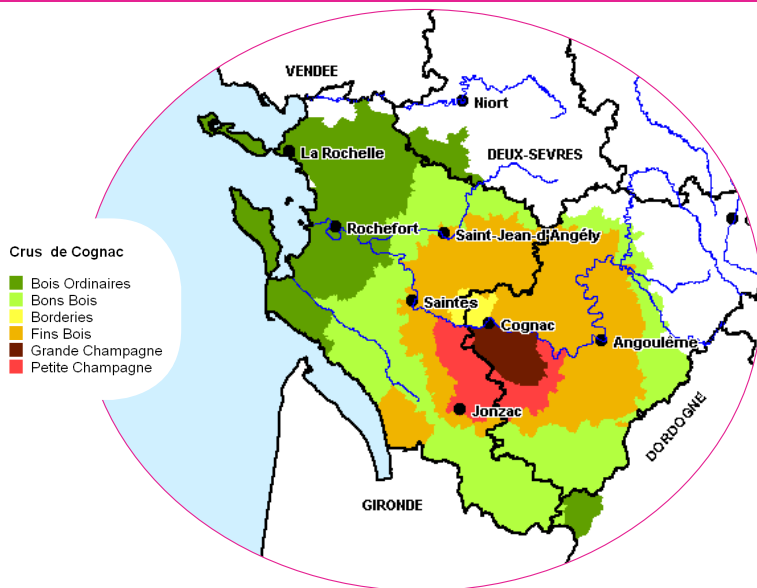
Sources : Agreste - Statistique agricole annuelle - DGDDI

**AOP** : appellation d'origine protégée. **IGP** : indication géographique protégée.



# La viticulture

## Appellation Cognac



© IGN BD-Carto - Source : INAO

## Le prix des vignes à Cognac en 2014

(euro à l'ha)	Dominante	2014/2013 (%)	Minimum	Maximum
<b>Charente</b>				
Grande Champagne	50 000	=	30 000	58 000
Petite Champagne	35 000	=	25 000	40 000
Borderies	42 000	=	32 000	45 000
Fins Bois	43 000	=	25 000	55 000
Bons Bois	27 000	+ 8	22 000	35 000
<b>Charente-Maritime</b>				
Petite Champagne	45 000	+ 13	35 000	55 000
Borderies	40 000	=	28 000	43 000
Fins Bois	38 000	+ 9	30 000	45 000
Bons Bois	30 000	+ 20	25 000	35 000

Sources : Safer - SSP - Terres d'Europe - SCAFR

# La bio et les livraisons d'engrais

## L'agriculture biologique en 2014

(ha, nombre)	Charente	Charente-Maritime	Deux-Sèvres	Vienne	Poitou-Charentes	% dans ALPC	% dans la France
Nombre d'exploitations	197	217	265	211	890	22,6	3,4
Surfaces agricoles en bio	7 558	7 002	11 026	11 474	37 060	31,7	3,8
Surfaces agricoles en conversion	1 502	680	2 119	3 014	7 328	32,5	4,9

Source : Agence Bio/OC - Agreste 2014

## Productions végétales et animales certifiées bio en 2014

(ha, nombre)	Charente	Charente-Maritime	Deux-Sèvres	Vienne	Poitou-Charentes	% dans ALPC	% dans la France
Céréales	1 348	1 933	3 233	3 863	10 377	49,0	7,1
Oléoprotéagineux	454	828	786	1 236	3 304	33,5	8,1
Vignes	442	310	13	132	897	10,0	1,6
Surfaces toujours en herbe	1 635	1 311	1 887	1 158	5 991	21,2	1,6
Cultures fourragères	3 015	1 655	4 481	4 562	13 713	38,1	5,1
Vaches allaitantes	848	480	2 351	1 269	4 948	31,6	4,9
Brebis viande	708	594	2 664	2 459	6 425	31,3	4,7
Chèvres	1 314	128	2 081	115	3 638	48,6	8,2
Poulets de chair	58 200	12 300	1 257 401	64 899	1 392 800	50,7	16,3

Source : Agence Bio/OC - Agreste 2014

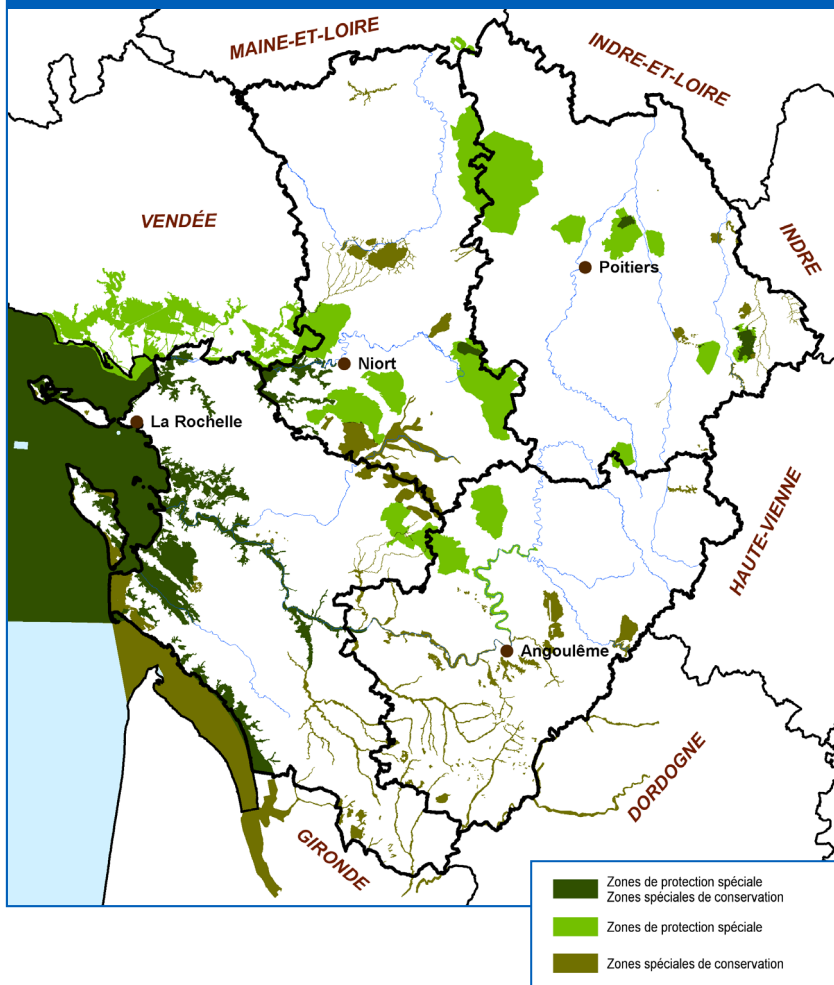
## Livraisons d'engrais campagne 2013-2014

(tonne d'éléments fertilisants)	Poitou-Charentes	% dans ALPC	% dans la France
<b>Total engrais Azotés (N)</b>	<b>168 855</b>	<b>52,8</b>	<b>7,7</b>
dont simples	153 794	55,2	7,8
<b>Total engrais Phosphatés (P)</b>	<b>36 507</b>	<b>39,6</b>	<b>7,7</b>
dont simples	11 349	62,7	12,2
dont composés	20 260	30,4	7,0
<b>Total engrais Potassiques (K)</b>	<b>31 471</b>	<b>42,5</b>	<b>6,5</b>
dont simples	19 148	41,8	8,0
dont composés	7 392	37,6	5,3

Sources : UNIFA 2013-2014

# L'environnement

## Les zones Natura 2000



© IGN BD-Carto, Carthage - Source : DREAL Poitou-Charentes

# Les productions animales

## Le cheptel bovin fin 2014

(tête)	Charente	Charente-Maritime	Deux-Sèvres	Vienne	Poitou-Charentes	% dans ALPC	% dans la France
<b>Vaches (y c. réforme)</b>	<b>62 346</b>	<b>44 635</b>	<b>139 177</b>	<b>61 261</b>	<b>307 419</b>	<b>27,9</b>	<b>3,9</b>
dont laitières	18 161	18 788	35 842	14 580	87 371	41,7	2,4
nourrices	44 185	25 847	103 335	46 681	220 048	24,7	5,4
<b>Bovins de moins d'un an</b>	<b>42 568</b>	<b>26 185</b>	<b>112 822</b>	<b>42 873</b>	<b>224 448</b>	<b>28,7</b>	<b>4,1</b>
dont veaux de boucherie (y c. veaux de batterie)	3 634	3 124	8 735	1 729	17 222	15,1	2,8
Génisses laitières de renouvellement	8 989	9 504	17 735	6 529	42 757	44,8	2,2
Génisses nourrices de renouvellement	17 916	14 491	57 680	21 111	111 198	31,5	6,0
Autres bovins (plus d'un an)	13 941	6 824	40 112	14 685	75 562	35,6	3,8
<b>Total bovins</b>	<b>145 760</b>	<b>101 639</b>	<b>367 526</b>	<b>146 459</b>	<b>761 384</b>	<b>29,9</b>	<b>4,0</b>

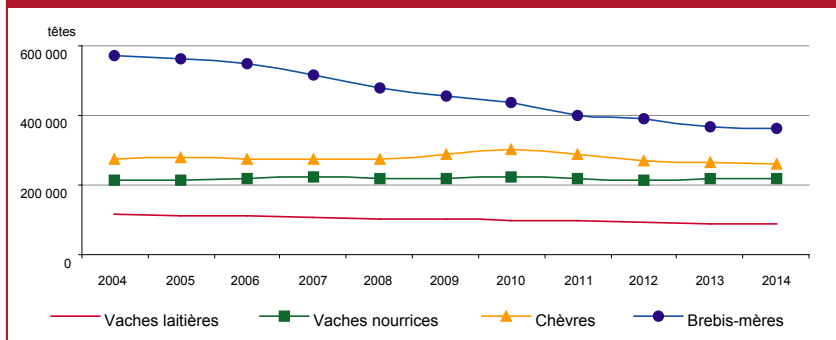
Source : Agreste - Statistique agricole annuelle

## Le cheptel caprin fin 2014

(tête)	Charente	Charente-Maritime	Deux-Sèvres	Vienne	Poitou-Charentes	% dans ALPC	% dans la France
Chèvres	21 080	15 740	155 340	68 840	261 000	85,4	30,5
<b>Total caprins</b>	<b>40 070</b>	<b>20 810</b>	<b>242 015</b>	<b>99 635</b>	<b>402 530</b>	<b>85,7</b>	<b>32,2</b>

Source : Agreste - Statistique agricole annuelle

## Évolution du cheptel de souche en Poitou-Charentes



Source : Agreste - Statistique agricole annuelle

# Les productions animales

## Le cheptel porcin fin 2014

(tête)	Charente	Deux-Sèvres	Poitou-Charentes	% dans ALPC	% dans la France
Truies de 50 kg et plus	8 380	14 825	32 425	45,5	3,2
Porcs à l'engrais	53 430	74 660	163 155	42,9	3,0
<b>Total porcins</b>	<b>114 560</b>	<b>177 860</b>	<b>391 220</b>	<b>43,4</b>	<b>3,0</b>

Source : Agreste - Statistique agricole annuelle

## Le cheptel ovin fin 2014

(tête)	Charente	Charente-Maritime	Deux-Sèvres	Vienne	Poitou-Charentes	% dans ALPC	% dans la France
Brebis-mères	52 180	7 840	145 680	156 920	362 620	29,7	7,6
<b>Total ovins</b>	<b>74 340</b>	<b>10 350</b>	<b>229 945</b>	<b>244 195</b>	<b>558 830</b>	<b>31,9</b>	<b>7,8</b>

Source : Agreste - Statistique agricole annuelle

## Les volailles, les lapins et les œufs fin 2014

(millier de têtes, millier d'œufs)	Poitou-Charentes	% dans ALPC	% dans la France
Poules pondeuses d'œufs de consommation	1 630	46,0	3,4
Poulets de chair	6 400	37,3	4,2
Poulettes	610	54,2	2,4
Dindes et dindons	1 300	86,1	6,2
Canards	1 970	22,6	7,4
Pintades	1 030	54,9	9,7
Cailles	1 030	34,0	10,3
Lapines reproductrices	95	78,5	11,5
Production d'œufs de consommation	464 550	49,9	3,4
Production d'œufs à couver	63 000	40,9	3,1

Source : Agreste - Statistique agricole annuelle

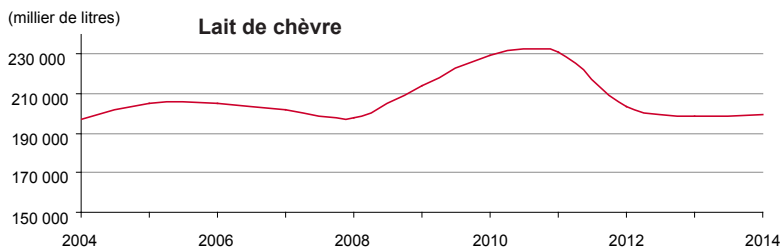
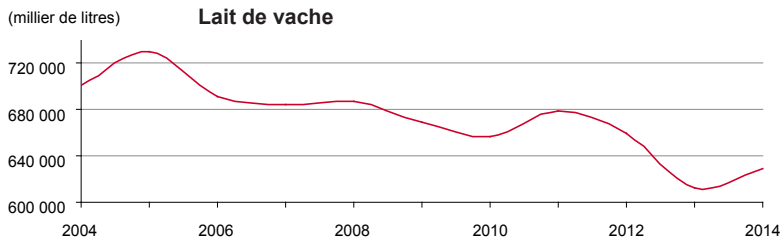
# Les productions animales

## La production de lait en 2014

(millier de litres)	Charente	Charente-Maritime	Deux-Sèvres	Vienne	Poitou-Charentes	Bassin laitier	% région dans le bassin laitier	% région dans ALPC	% région dans la France
Lait de vache	117 414	130 734	273 495	110 493	632 136	1 320 794	47,9	46,4	2,5
Lait de chèvre	16 491	9 972	124 901	54 722	206 086	262 076	78,6	88,4	35,2

Source : Agreste - Statistique agricole annuelle

## Les livraisons de lait à l'industrie en Poitou-Charentes



Source : Agreste - Enquête annuelle laitière

**Le bassin laitier Charentes-Poitou a été créé par l'arrêté du 10 mars 2011. Il comprend la région Poitou-Charentes et les départements de la Vendée et de la Haute-Vienne. Les livraisons à l'industrie d'un département correspondent aux quantités de lait livrées par les producteurs de ce département indépendamment de la localisation de l'établissement collecteur.**

# L'emploi agricole

## Bilan annuel de l'emploi agricole

(nombre de personnes)	Poitou-Charentes			France	
	2012	Estimation 2013	% dans la France en 2013	2012	Estimation 2013
Chefs d'exploitation et coexploitants	30 390	29 800	5,1	588 000	580 300
Conjoints non coexploitants actifs	5 449	5 100	4,4	122 300	115 500
Autres membres de la famille	2 006	1 870	3,3	61 300	57 400
<b>Total main-d'œuvre familiale</b>	<b>37 845</b>	<b>36 770</b>	<b>4,9</b>	<b>771 700</b>	<b>753 200</b>
Salariés permanents non familiaux	8 027	8 340	4,9	164 700	168 500
<b>Total actifs permanents</b>	<b>45 872</b>	<b>45 110</b>	<b>4,9</b>	<b>936 300</b>	<b>921 700</b>
(nombre d'UTA)					
Chefs d'exploitation et coexploitants	21 916	21 520	5,0	434 500	429 100
Conjoints non coexploitants actifs	2 243	2 070	4,3	52 000	48 300
Autres membres de la famille	747	690	3,1	23 600	22 000
<b>Total main-d'œuvre familiale</b>	<b>24 905</b>	<b>24 280</b>	<b>4,9</b>	<b>510 100</b>	<b>499 500</b>
Salariés permanents non familiaux	6 003	6 140	4,8	126 600	127 000
Total actifs permanents	30 908	30 420	4,9	636 700	626 400
Saisonniers et occasionnels	3 799	3 890	4,6	82 100	84 500
ETA CUMA	672	700	5,4	12 500	13 000
<b>Total actifs agricoles</b>	<b>35 378</b>	<b>35 010</b>	<b>4,8</b>	<b>731 400</b>	<b>723 900</b>

Sources : Agreste - Bilan annuel de l'emploi agricole et MSA

## Salaire horaire moyen 2013

(nombre de personnes)	Euro par heure		Rapport au SMIC	
	Poitou-Charentes	France	Poitou-Charentes	France
Salariés permanents	11,67	12,67	1,25	1,36
Saisonniers et occasionnels	10,64	11,03	1,14	1,18
<b>Ensemble des actifs agricoles salariés</b>	<b>11,34</b>	<b>12,11</b>	<b>1,22</b>	<b>1,30</b>

Sources : Agreste - Bilan annuel de l'emploi agricole et MSA

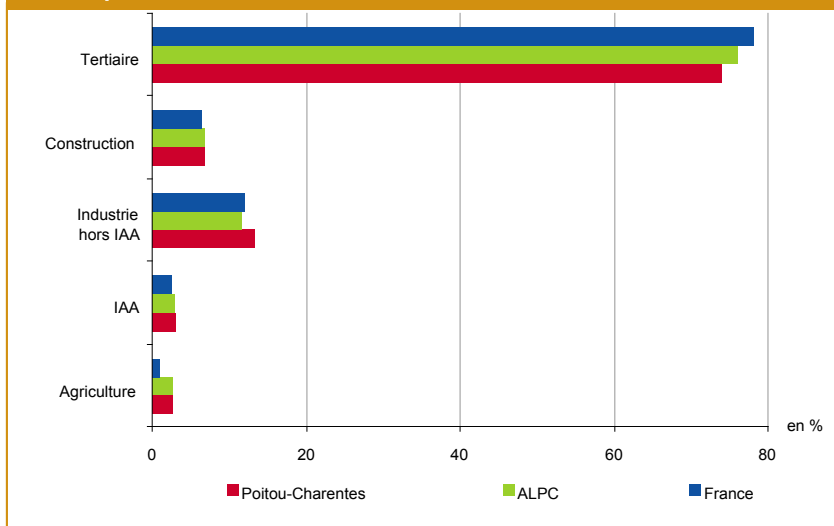
# La population et l'emploi

## La population

(nombre d'habitants)	1975	1982	1990	1999	2014
Charente	337 064	340 770	341 993	339 628	354 801
Charente-Maritime	497 859	513 220	527 146	557 024	635 191
Deux-Sèvres	335 829	342 812	345 965	344 392	374 383
Vienne	357 366	371 428	380 005	399 024	432 059
<b>Poitou-Charentes</b>	<b>1 528 118</b>	<b>1 568 230</b>	<b>1 595 109</b>	<b>1 640 068</b>	<b>1 796 434</b>
% dans ALPC	31,7	31,6	32,1	31,2	30,6
% dans la France	2,9	2,9	2,8	2,8	2,8

Source : INSEE - recensements et estimations de population

## Les emplois salariés en 2013



Source : INSEE - Estimations d'emploi



# Les exploitations en 2010

## Ensemble des exploitations en 2010

(nombre, hectare)	Charente	Charente-Maritime	Deux-Sèvres	Vienne	Poitou-Charentes	% dans la France	France
Petites exploitations	2 198	2 277	1 903	1 485	7 863	4,4	177 811
Moyennes et grandes exploitations	4 278	5 090	4 536	3 675	17 579	5,6	312 166
<b>Ensemble</b>	<b>6 476</b>	<b>7 367</b>	<b>6 439</b>	<b>5 160</b>	<b>25 442</b>	<b>5,2</b>	<b>489 977</b>
<b>SAU</b>							
Petites exploitations	22 433	19 873	17 457	16 253	76 017	4,1	1 864 783
Moyennes et grandes exploitations	343 739	410 385	432 827	457 987	1 644 938	6,6	25 098 468
<b>Ensemble</b>	<b>366 172</b>	<b>430 258</b>	<b>450 285</b>	<b>474 240</b>	<b>1 720 955</b>	<b>6,4</b>	<b>26 953 262</b>
<b>Le travail agricole</b>							
Actifs	12 221	13 835	12 519	8 976	47 551	4,9	966 912
UTA	9 184	10 738	9 786	6 701	36 409	4,8	751 365

Source : Agreste - Recensement agricole 2010

**Exploitation agricole :** unité économique produisant des produits agricoles dépassant une taille minimum (soit un hectare de SAU, soit 20 ares de cultures spécialisées, soit un cheptel supérieur à un seuil (1 vache, 6 brebis mères, ...)).

## La main-d'œuvre agricole dans les moyennes et grandes exploitations

	Charente	Charente-Maritime	Deux-Sèvres	Vienne	Poitou-Charentes	% dans la France	France
<b>Les actifs (nombre de personnes)</b>							
Chefs d'exploitation et coexploitants	5 614	6 407	6 693	4 898	23 612	5,6	422 692
Autres actifs familiaux	1 639	2 204	1 701	1 078	6 622	4,6	144 890
Salariés permanents non familiaux	2 125	2 243	1 659	1 142	7 169	4,8	148 489
<b>Total</b>	<b>9 378</b>	<b>10 854</b>	<b>10 053</b>	<b>7 118</b>	<b>37 403</b>	<b>5,2</b>	<b>716 071</b>
<b>Le volume de travail (UTA)</b>							
Chefs d'exploitation et coexploitants	4 683	5 386	5 907	4 222	20 198	5,4	373 092
Autres actifs familiaux	767	1 056	769	428	3 020	4,4	69 295
Salariés permanents	1 843	1 803	1 285	863	5 794	4,7	122 980
Saisonniers et occasionnels	794	1 284	962	483	3 524	4,7	75 107
ETA, CUMA	192	163	113	100	568	5,3	10 811
<b>Total</b>	<b>8 278</b>	<b>9 692</b>	<b>9 037</b>	<b>6 097</b>	<b>33 104</b>	<b>5,1</b>	<b>651 285</b>

Source : Agreste - Recensement agricole 2010

**CUMA :** coopérative d'utilisation de matériel agricole

**ETA :** entreprise de travaux agricoles

**UTA :** unité de travail annuel pouvant être rapprochée d'un équivalent temps plein (quantité de travail annuel fourni par un actif travaillant à temps plein)

# Évolutions structurelles 2010-2013

## Les exploitations

(nombre, hectare)	Poitou-Charentes		% dans la France	France	
	2013 <sup>(1)</sup>	Évolution 2010-2013 (en %)		2013 <sup>(1)</sup>	Évolution 2010-2013 (en %)
<b>Ensemble des exploitations</b>					
Nombre d'exploitations	23 275	- 9	5,2	451 606	- 8
SAU totale	1 721 089	0	6,2	27 622 527	0
SAU moyenne	74	9	-	61	9
<b>dont moyennes et grandes</b>					
Nombre d'exploitations	17 579	0	5,7	308 061	- 1
SAU totale	1 673 800	2	6,5	25 736 816	2
SAU moyenne	95	-	-	84	-

Sources : Agreste - Recensement agricole 2010 et enquête sur la structure des exploitations agricoles 2013 (ESEA)

## Main-d'œuvre agricole

Unité : millier	Nombre de personnes		UTA	
	2013 <sup>(1)</sup>	Évolution 2010-2013 (%)	2013 <sup>(1)</sup>	Évolution 2010-2013 (%)
Chefs d'exploitation, coexploitants ou associés travaillant sur l'exploitation	30,1	- 5	21,7	- 5
Membres de la famille de l'exploitant individuel	4,3	- 24	1,6	- 27
Autres permanents	9,4	0	7,9	+ 17
<b>Population agricole active permanente</b>	<b>43,9</b>	<b>- 6</b>	<b>31,3</b>	<b>- 1</b>
dont salariés	10,8	+ 28	8,8	+ 31

Sources : Agreste - Recensement agricole 2010 et enquête sur la structure des exploitations agricoles 2013 (ESEA)

(1) ESEA 2013 extrapolée

<b>SAU :</b>	surface agricole utilisée c'est-à-dire surface des terres dédiées à une activité agricole hors bâtiments, cours, friches, bois...
<b>Otex :</b>	Orientation technico-économique de l'exploitation - Classification par rapport aux spéculations dominantes de l'exploitation.
<b>Moyenne et grande exploitation :</b>	unité dont la production brute standard est supérieure à 25 000 euros.

# Évolutions structurelles 2010-2013

## Le statut des moyennes et grandes exploitations

(nombre d'exploitations)	Poitou-Charentes		% dans la France	France	
	2013 <sup>(1)</sup>	Évolution 2010-2013 (en %)		2013 <sup>(1)</sup>	Évolution 2010-2013 (en %)
Forme individuelle	8 797	- 5	5,5	159 491	- 6
GAEC	1 615	- 9	4,3	37 818	2
EARL	5 081	7	6,2	82 103	7
Autres formes sociétaires	2 086	14	7,3	28 649	1

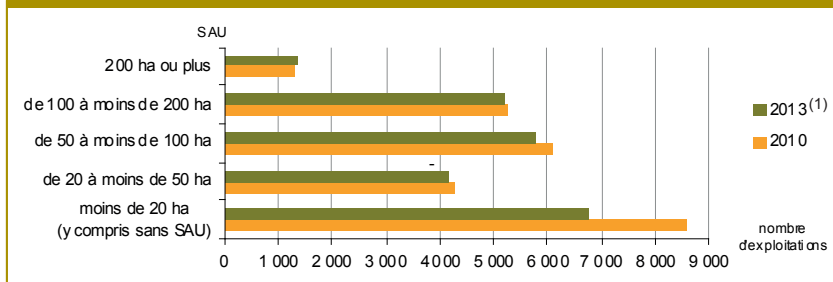
Sources : Agreste - Recensement agricole 2010 et enquête sur la structure des exploitations agricoles 2013

## Les Otex des moyennes et grandes exploitations

(nombre d'exploitations)	Poitou-Charentes		% dans la France	France métropolitaine	
	2013 <sup>(1)</sup>	Évolution 2010-2013 (en %)		2013 <sup>(1)</sup>	Évolution 2010-2013 (en %)
Grandes Cultures	6 593	12	8,4	78 950	11
Viticulture	3 320	0	7,1	46 978	0
Polyculture-Polyélevage	3 053	5	7,6	40 236	3
Élevages bovins	2 158	- 11	2,6	83 825	- 8
Ovins, caprins et autres herbivores	1 294	- 21	6,9	18 832	- 7
Autres	1 161	- 17	3,0	39 240	- 10

Sources : Agreste - Recensement agricole 2010 et enquête sur la structure des exploitations agricoles 2013

## La SAU des moyennes et grandes exploitations en Poitou-Charentes



Sources : Agreste - Recensement agricole 2010 et enquête sur la structure des exploitations agricoles 2013

(1) ESEA 2013 extrapolée

# Les données économiques

## Comptes de l'agriculture 2014

(million d'euros)	Poitou- Charentes	% dans ALPC	% dans la France
<b>Produits végétaux bruts et transformés</b>	<b>2 774</b>	<b>37,5</b>	<b>6,6</b>
. Céréales	819	58,5	7,7
. Oléagineux + protéagineux	288	80,0	11,3
. Vins	1 106	31,1	8,9
. Prod. maraîchers, hort., pom. de terre, fruits	268	21,4	2,9
. Autres	293	35,5	4,2
<b>Produits animaux bruts et transformés</b>	<b>1 122</b>	<b>36,0</b>	<b>4,1</b>
. Gros bovins, veaux	308	26,9	4,1
. Ovins	69	40,5	8,6
. Caprins	19	77,1	32,9
. Porcins	77	37,7	2,7
. Produits avicoles	202	28,9	4,4
. Lait et produits laitiers de vache	248	46,9	2,5
. Lait et produits laitiers de chèvre	150	87,4	28,9
. Autres	49	28,1	5,5
<b>Production totale de services</b>	<b>344</b>	<b>47,5</b>	<b>7,5</b>
<b>Subventions sur les produits</b>	<b>53</b>	<b>26,9</b>	<b>6,2</b>
<b>Production au prix de base</b>	<b>4 292</b>	<b>37,6</b>	<b>5,8</b>
<b>Production au prix de base</b>	<b>4 292</b>	<b>37,6</b>	<b>5,8</b>
<b>- Consommations intermédiaires</b>	<b>2 273</b>	<b>35,6</b>	<b>5,0</b>
. Aliments pour animaux	635	34,4	3,9
. Engrais, amendements, produits de protection cultures	514	47,5	6,9
. Produits pétroliers, entretien matériel et bâtiments	362	36,2	5,7
. Autres	762	31,1	4,8
<b>= Valeur ajoutée brute</b>	<b>2 020</b>	<b>40,0</b>	<b>7,1</b>
+ Subventions d'exploitation	453	40,4	5,7
- Salaires	255	22,5	4,5
- Cotisations sociales	68	20,8	4,2
- Impôts fonciers	60	43,7	6,0
- Autres impôts sur la production	24	25,1	4,1
<b>= Revenu mixte brut</b>	<b>2 066</b>	<b>46,1</b>	<b>7,5</b>
- Intérêts	101	41,7	5,8
- Charges locatives nettes	149	51,5	5,8
<b>= Revenu brut d'entreprise</b>	<b>1 816</b>	<b>46,0</b>	<b>7,8</b>
- Consommation de capital fixe	567	39,6	5,1
<b>= Revenu net d'entreprise</b>	<b>1 249</b>	<b>49,7</b>	<b>10,3</b>

Source : Agreste - Comptes de l'agriculture 2014 (provisoires)

**Production** : production au prix de base, c'est-à-dire subventions directes sur les produits incluses.

**Consommations intermédiaires** : biens et services utilisés dans la production.

**Revenu net d'entreprise** : solde final après déduction des charges.

# Les données économiques

## Comptes départementaux en 2014

(million d'euros)	Charente	% dans région	Charente-Maritime	% dans région	Deux-Sèvres	% dans région	Vienne	% dans région
Produits végétaux bruts et transformés	881	31,8	979	35,3	439	15,8	474	17,1
Produits animaux bruts et transformés	160	14,3	129	11,5	634	56,4	199	17,8
Production totale de services	67	19,6	91	26,5	98	28,6	87	25,3
<b>Production au prix de base hors subventions</b>	<b>1 108</b>	<b>26,1</b>	<b>1 199</b>	<b>28,3</b>	<b>1 171</b>	<b>27,6</b>	<b>761</b>	<b>17,9</b>

Sources : Agreste - Comptes de l'agriculture 2014 (provisoires)

## Aides directes à l'agriculture en 2014

(millier d'euros)	Charente	Charente-Maritime	Deux-Sèvres	Vienne	Poitou-Charentes	% dans ALPC	% dans la France
Aides découplées (PU)	71 153	91 965	107 086	110 314	380 518	45,0	6,2
Aides couplées végétales	4 345	4 588	4 025	5 378	18 336	39,0	7,0
Aides couplées animales	8 310	4 035	22 591	12 130	47 066	24,7	5,7
DF 2014	976	1 183	1 610	1 564	5 333	42,0	6,2
Remboursement DF 2013	2 084	2 559	3 494	3 400	11 537	41,9	6,1
ICHN	1 979	906	3 821	2 990	9 696	10,5	1,6
PHAE	1 185	132	630	940	2 887	9,6	1,4
MAE territorialisées	1 350	5 788	6 357	1 876	15 371	75,2	34,8
Autres MAE	235	468	891	564	2 158	57,6	4,9

Sources : Agreste - Agence de services et de paiement (ASP)

**ICHN** : Indemnités compensatoires de handicaps naturels - **PHAE** : Prime herbagère agri-environnementale  
**MAE** : Mesures agroenvironnementales - **DF** : Discipline financière

## Indicateurs de revenus 2014 selon les systèmes de production

(millier d'euros)	Poitou-Charentes	Évolution 2014/2013	France	Évolution 2014/2013
<b>RCAI moyen par UTANS</b>				
Céréales, oléagineux, protéagineux	23	- 29	30	- 27
Autre viticulture	104	- 0	43	+ 3
Bovins lait	24	+ 4	26	+ 1
Polyculture, élevage	33	- 16	27	- 15
<b>Ensemble</b>	<b>40</b>	<b>- 10</b>	<b>30</b>	<b>- 8</b>

Source : Agreste - Indicateurs de revenus de l'agriculture (moyenne triennale)

**RCAI** : Revenu courant avant impôts - **UTANS** : Unité de travail annuel non salarié.

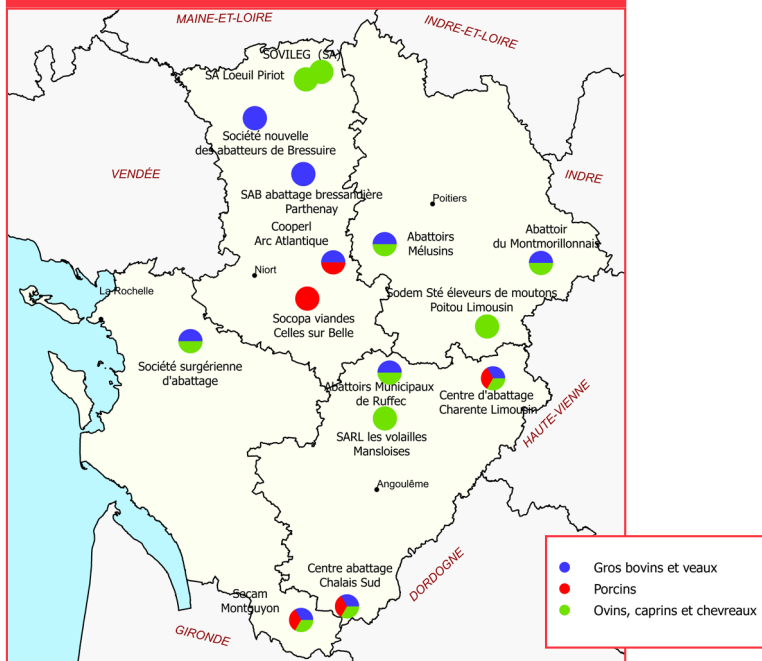
# L'industrie agroalimentaire

## Les abattages d'animaux de boucherie et de volailles en 2014

(tonne)	Poitou-Charentes	% dans ALPC	% dans la France
Gros bovins	55 846	46,2	4,6
Veaux de boucherie	2 586	5,7	1,4
Porcins	127 016	63,3	6,5
Ovins	15 781	64,0	19,6
Caprins de réforme	2 417	99,5	86,0
Chevreaux	2 060	98,6	60,5
Volailles	102 749	47,2	6,2
Lapins	13 389	98,0	30,6

Source : Agreste - Enquête abattages 2014

## La localisation des abattoirs d'animaux de boucherie en 2014



© IGN BD-Carto - Source : Agreste - Enquête abattages 2014

# L'industrie agroalimentaire

## L'industrie laitière en 2014

(tonne)	Poitou-Charentes	Bassin laitier	% dans le bassin laitier	% dans ALPC	% dans la France
<b>Fromages<sup>1</sup> de vache</b>	<b>17 953</b>	<b>31 346</b>	<b>57,3</b>	<b>32,3</b>	<b>1,0</b>
dont à pâte molle	12 479	13 408	93,1	38,1	2,9
<b>Beurre de crème</b>	<b>21 587</b>	<b>46 608</b>	<b>46,3</b>	<b>99,6</b>	<b>5,9</b>
<b>Fromages<sup>1</sup> de chèvre</b>	<b>65 240</b>	<b>66 146</b>	<b>98,6</b>	<b>93,0</b>	<b>68,9</b>
dont fromages frais	10 179	10 338	98,5	92,6	47,7

1. Hors fromages fondus

Source : Agreste - Enquête annuelle laitière

## Fabrication d'aliments pour animaux de ferme en 2014

(tonne)	Poitou-Charentes	% dans ALPC	% dans la France
Bovins	180 675	3,9	4 636 232
Porcins	136 036	2,6	5 145 867
Volailles	886 155	10,2	8 679 606
Ovins	32 778	8,0	408 106
Caprins	73 729	34,7	212 534
Aliments d'allaitement	81 791	23,6	346 163

Sources : Coop de France - Nutrition Animale et SNIA

## Les entreprises agroalimentaires régionales en 2013

(nombre, million euros, %)	Nombre d'unités légales	Effectif salarié au 31/12	Chiffre d'affaires hors taxes	Valeur ajoutée au coût des facteurs	Taux d'export (1)	Taux d'investissement (2)	Part des frais de personnel (3)
Transformation et conservation de la viande et préparation de produits à base de viande	94	3 001	667	130	16,2	7,7	80,0
Fabrication de produits laitiers	51	1 306	351	60	17,5	31,1	1,3
Fabrication de produits de boulangerie - pâtisserie et de pâtes alimentaires*	34	413	62	17	0,6	8,9	84,6
Fabrication d'autres produits alimentaires	119	1 007	209	49	4,8	25,7	0,4
Fabrication d'aliments pour animaux	22	534	717	42	7,1	22,5	0,7
Fabrication de boissons	225	3 176	2 961	1 086	72,4	9,7	0,0
<b>Total industries agroalimentaires</b>	<b>595</b>	<b>9 731</b>	<b>5 130</b>	<b>1 407</b>	<b>46,7</b>	<b>11,4</b>	<b>9,3</b>
% dans ALPC	31,5	31,4	43,4	53,6	-	-	-
% dans la France	3,7	2,2	3,0	4,9	-	-	-

(1) Taux d'export : chiffre d'affaires à l'export/chiffre d'affaires total

(2) Taux d'investissement : investissement/valeur ajoutée au coût des facteurs

(3) Part des frais de personnel : frais de personnel/valeur ajoutée au coût des facteurs

Sources : INSEE - ESANE 2013 - Retraitement SSP (données provisoires)

**Champ** : Ensemble des entreprises. Une entreprise est dite régionale lorsque plus de 80 % de ses salariés sont dans la région.

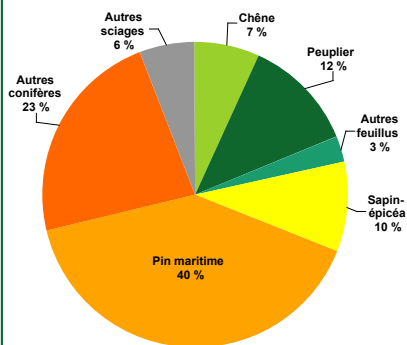
# La forêt et le bois

## La récolte de bois en 2014

(m <sup>3</sup> rond)	2013		2014	
	Poitou-Charentes		% dans ALPC	% dans la France
<b>Bois d'œuvre</b>	<b>317 085</b>	<b>296 924</b>	<b>6</b>	<b>2</b>
dont feuillus	211 328	186 171	27	4
résineux	105 757	110 753	3	1
<b>Bois d'industrie</b>	<b>205 236</b>	<b>202 613</b>	<b>5</b>	<b>2</b>
dont feuillus	137 438	129 712	12	3
résineux	67 798	72 901	2	1
<b>Bois énergie</b>	<b>173 968</b>	<b>143 032</b>	<b>15</b>	<b>2</b>
<b>Récolte totale de bois</b>	<b>696 289</b>	<b>642 569</b>	<b>6</b>	<b>2</b>
dont bois certifié (%)	57	52	5	2

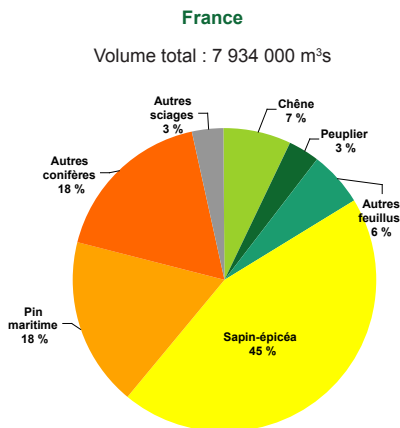
Source : Agreste - Enquêtes exploitations forestières et sèrieries

## Les essences sciées en 2014



### Poitou-Charentes

Volume total : 304 000 m<sup>3</sup>s



### France

Volume total : 7 934 000 m<sup>3</sup>s

m<sup>3</sup>s : m<sup>3</sup> de bois scié

Source : Agreste - Enquêtes exploitations forestières et sèrieries

**m<sup>3</sup> rond** : volume mesuré sur écorce des produits de l'exploitation forestière en l'état où ils se présentent avant transformation.



# La forêt et le bois

## Les forêts et petits massifs

(millier d'ha)	Superficie totale	Forêt privée (%)	Forêt de production (%)
Charente	131 ± 11	96	98
Charente-Maritime	113 ± 9	89	99
Deux-Sèvres	55 ± 8	89	96
Vienne	129 ± 9	94	98
<b>Poitou-Charentes</b>	<b>429 ± 19</b>	<b>92</b>	<b>98</b>
France	16 543 ± 95	74	96

Les chiffres en ± représentent l'intervalle de confiance de la donnée publiée

Forêt de production : massif boisé disponible pour la production de bois

Source : Inventaire forestier national - campagnes d'inventaire 2009 à 2013

## Les essences principales de la forêt

(millier d'ha)	Feuillus				Résineux	
	Total	Chêne pédonculé	Chêne pubescent	Châtaignier	Total	Pin maritime
<b>Poitou-Charentes</b>	<b>332 ± 20</b>	<b>96 ± 14</b>	<b>82 ± 13</b>	<b>43 ± 10</b>	<b>48 ± 10</b>	<b>37 ± 9</b>
France	11 229 ± 110	2 107 ± 63	1 448 ± 57	744 ± 41	4 454 ± 88	1 048 ± 43

Les chiffres en ± représentent l'intervalle de confiance de la donnée publiée

Champ : forêt de production inventoriée effectivement boisée

Source : Inventaire forestier national - campagnes d'inventaire 2009 à 2013

## Les exploitations forestières et scieries en 2014

(nombre d'entreprises)	Poitou-Charentes	% dans ALPC	% dans la France
Exploitation forestière sans scierie	44	20,2	1,9
Scierie sans exploitation forestière	28	21,4	3,5
Exploitation forestière et scierie	40	26,8	5,1
<b>Total</b>	<b>112</b>	<b>22,5</b>	<b>2,9</b>
Entreprises ayant une activité d'exploitation forestière	84	22,9	2,7
Entreprises ayant une activité de scierie	68	24,3	4,3

Source : Agreste - Enquêtes exploitations forestières et scieries

## Entreprises selon la présence d'huîtres ou moules

(nombre)	Nombre d'entreprises	% dans la France	France
Huîtres seules	649	36,9	1 759
Moules seules	47	16,2	290
Huîtres et moules	93	11,9	783
<b>TOTAL</b>	<b>789</b>	<b>27,9</b>	<b>2 832</b>

Source : Agreste - Recensement de la conchyliculture 2012

## Ventes pour la consommation issues de l'élevage

(tonne)	Nombre d'entreprises	Quantité	% dans la France	France
Huîtres creuses	577	37 092	46,8	79 220
dont affinées	439	29 950	92,7	32 299
Moules édulis	121	13 058	21,8	59 780
Palourdes	12	108	10,6	1 020

Source : Agreste - Recensement de la conchyliculture 2012

## Vente de produits intermédiaires

(tonne)	Naissain		Demi-élevage		Adultes sans marquage sanitaire	
	Nombre d'entreprises	Quantité	Nombre d'entreprises	Quantité	Nombre d'entreprises	Quantité
Huîtres creuses	106	1 722	109	1 190	248	9 022
Moules édulis	43	13 227	4	144	35	3 461

Source : Agreste - Recensement de la conchyliculture 2012

## Main-d'œuvre

	Nombre de personnes		Nombre d'UTA	Évolution 2012/2001 (%)
	Total	dont femmes		
Chef et coexploitant	938	111	850	- 37,0
Autre actif familial	475	343	353	- 48,8
<b>Total main-d'œuvre familiale</b>	<b>1 413</b>	<b>454</b>	<b>1 203</b>	<b>- 41,0</b>
Salarié permanent non familial	1 014	349	907	- 13,9
Main-d'œuvre saisonnière	3 550	1 880	397	- 6,6
<b>Main-d'œuvre totale</b>	<b>5 977</b>	<b>2 683</b>	<b>2 507</b>	<b>- 28,7</b>

Source : Agreste - Recensement de la conchyliculture

# Conchyliculture

## Chiffre d'affaires en 2012

(ha)	En Charente-Maritime <sup>(1)</sup>	Par les entreprises charentaises selon la région conchylicole	
Superficies exploitées sur domaine public maritime	1 726	Nord et Normandie	56
		Bretagne nord	301
Superficies exploitées sur domaine privé	1 691	Bretagne sud	242
Longueur de bouchots et filières exploitées (converties en ha)	709	Pays de la Loire	321
		Charente-Maritime	4 026
<b>TOTAL</b>	<b>4 126</b>	Aquitaine et Midi-Pyrénées	6
dont détenues par des entreprises extérieures au département	100	<b>TOTAL</b>	<b>4 952</b>

(1) Surfaces exploitées par des entreprises dont le siège est en Charente-Maritime ou ailleurs. Ne sont pas comprises les surfaces non exploitées mais dépendant des entreprises.

Source : Agreste - Recensement de la conchyliculture 2012

## Chiffre d'affaires en 2012

(millier d'euros)	Nombre d'entreprises	Montant HT	% dans la France	France
Production totale conchylicole <sup>(1)</sup>	785	280 259	35,9	780 678
dont huîtres	738	245 369	42,2	580 941
dont moules	140	31 570	19,0	165 735
dont autres coquillages	29	3 321	9,8	34 001
Diversification élevage de crustacés	32	851	11,1	7 691
Autres activités de diversification	184	6 270	7,2	87 519
<b>Chiffre d'affaires global des entreprises</b>	<b>785</b>	<b>287 380</b>	<b>32,8</b>	<b>875 888</b>
Production totale conchylicole vendue pour la consommation	617	225 027	39,1	575 001

(1) Quatre entreprises recensées ont un chiffre d'affaires nul.

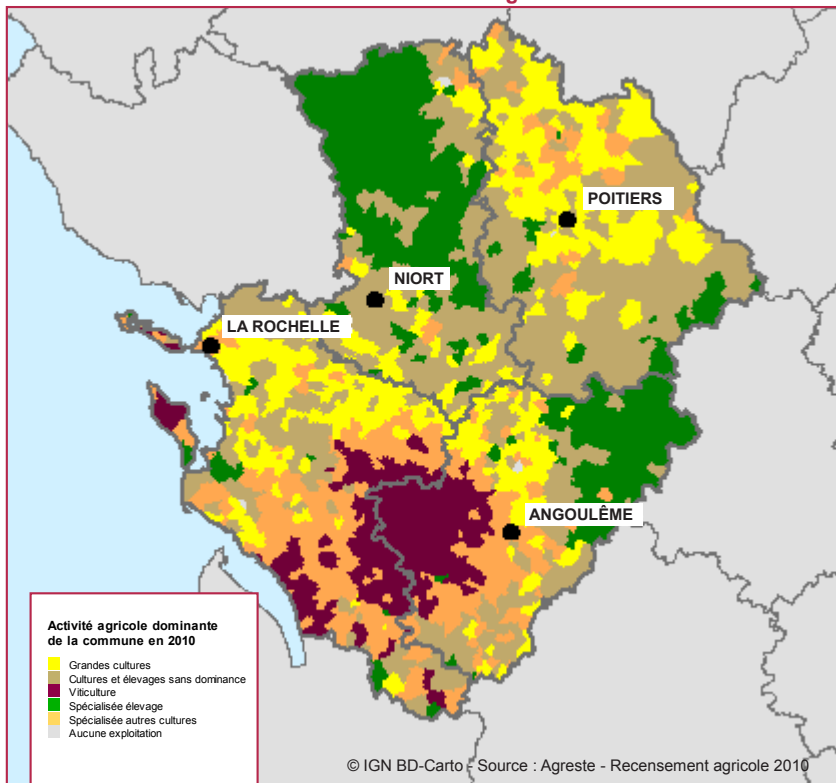
Source : Agreste - Recensement de la conchyliculture 2012

## Main d'œuvre permanente selon le temps d'activité

(nombre de personnes)	Moins de 1/4 de temps	De 1/4 à 1/2 temps	De 1/2 à 3/4 de temps	De 3/4 à temps complet	Temps complet
Chef d'exploitation et coexploitant	36	43	71	27	761
Autre actif familial	53	80	58	29	255
Salaire permanent non familial	41	45	91	68	769
<b>TOTAL</b>	<b>130</b>	<b>168</b>	<b>220</b>	<b>124</b>	<b>1 785</b>

Source : Agreste - Recensement de la conchyliculture 2012

### Les communes de Poitou-Charentes selon leur orientation agricole



Crédit photographique : ©Xavier Remongin/Min.agri.fr. ; SRISE Poitou-Charentes

Direction régionale de l'alimentation, de l'agriculture et de la forêt  
**Service régional de l'information statistique et économique**  
15 rue Arthur Ranc – CS 40537 – 86020 POITIERS CEDEX



Directrice régionale par intérim : Pascale CAZIN  
Directeur de la publication : Jean-Jacques SAMZUN  
Composition : SRISE Poitou-Charentes  
<http://draaf.poitou-charentes.agriculture.gouv.fr/statistique-agricole>

Tél. : 05 49 03 11 91  
Mél : [srise.draaf-poitou-charentes@agriculture.gouv.fr](mailto:srise.draaf-poitou-charentes@agriculture.gouv.fr)  
ISSN : 1962-946X  
Impression : Imprimerie Yonnaise