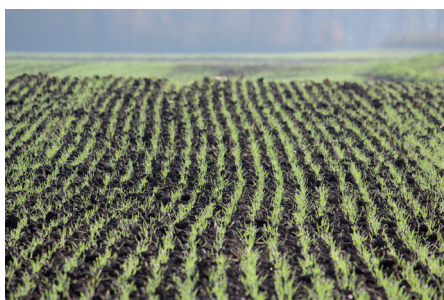


Productions végétales

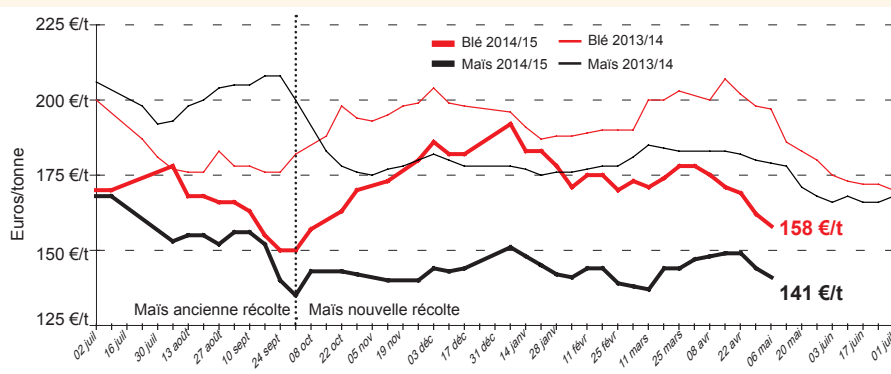
Collecte de céréales et oléo-protéagineux

Collecte 2014/2015 (en tonnes)	Cumul du 01 juillet 2014 au 31 mars 2015			N - 1 Cumul du 01 juil 2013 au 31 mars 2014	Évolution 2014 / N-1
	Bas-Rhin	Haut-Rhin	Alsace		
Blé	187 050	123 470	310 520	307 110	+1%
Orge	6 250	3 080	9 330	6 570	+42%
Seigle	130	90	220	565	-61%
Avoine	310	300	610	470	+30%
Triticale	1 190	870	2 060	1 740	+18%
Maïs	738 470	590 930	1 329 400	1 066 220	+25%
Sorgho		1 900	1 900	5 070	-63%
Total céréales	933 400	720 640	1 654 040	1 387 745	+19%
Colza	8 230	4 460	12 690	9 570	+33%
Tournesol	700	10	710	950	-25%
Soja	990	4 700	5 690	4 580	+24%
Pois	35		35	20	+75%
Total oléoprotéagineux	9 955	9 170	19 125	15 120	+26%

Source : FranceAgriMer



Prix des céréales FOB-Rhin campagne 2014/2015



Source : FranceAgriMer

Conjoncture grandes cultures - campagne 2014-2015

Unité : hectare	Bas-Rhin	Haut-Rhin	Alsace
Blé tendre hiver	29 600	17 700	47 300
Seigle	150	60	210
Orge d'hiver	2 700	1 250	3 950
Avoine d'hiver	50	60	110
Triticale	1 300	300	1 600
Colza d'hiver	2 200	1 150	3 350
Maïs grain	71 200	60 700	131 900
Betteraves industrielles	5 270	1 030	6 300
Pomme de Terre (primeur et conservation)	890	280	1 170

Sources : enquête «terres labourables» de décembre 2014 et contacts auprès des coopératives et négociants et de la sucrerie d'Erstein

Viticulture

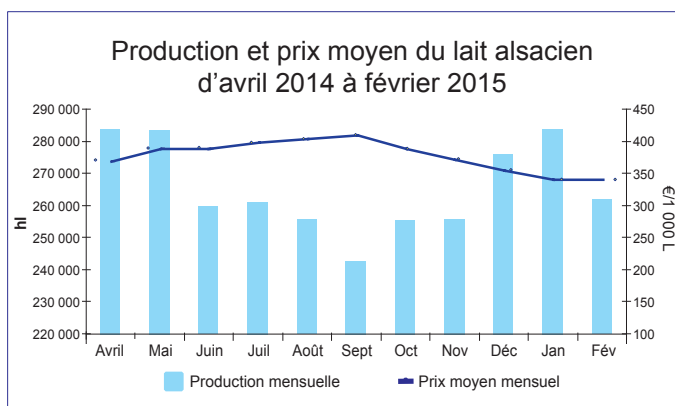
Mercuriales des vins d'Alsace à la propriété

Prix moyen en €/l	Cumul provisoire campagne 2014/2015 Transaction en vrac		
	Campagne N-1 du 01 déc.2013 au 15 avril 2014	Campagne en cours du 01 déc.2014 au 15 avril 2015	Évolution 2014-2015/ 2013-2014
Sylvaner	1,56	1,67	+7 %
Pinot gris	2,64	2,96	+12 %
Pinot blanc	1,80	1,98	+10 %
Riesling	1,96	2,21	+13 %
Gewurztraminer	3,35	3,85	+15 %

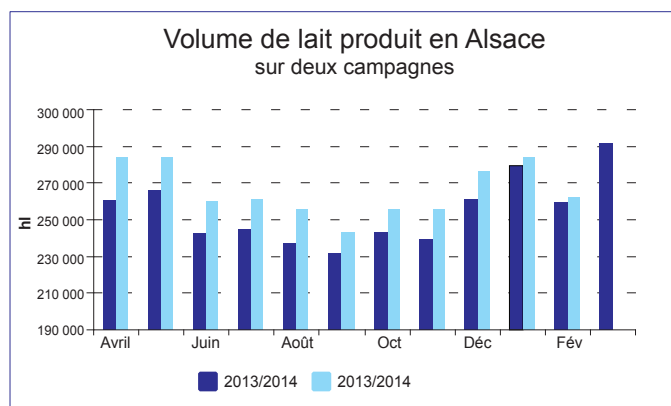
Source : CIVA

Productions animales

Situation laitière

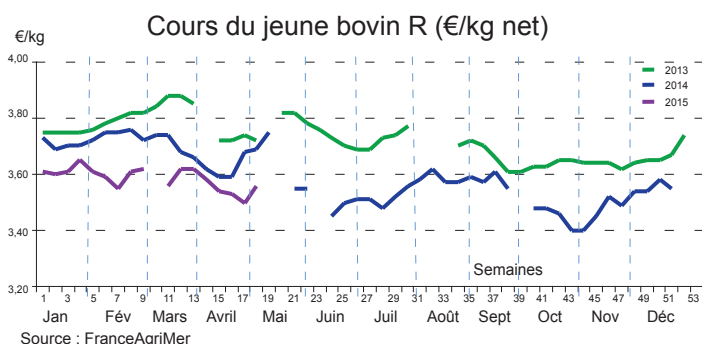


Source : FranceAgriMer

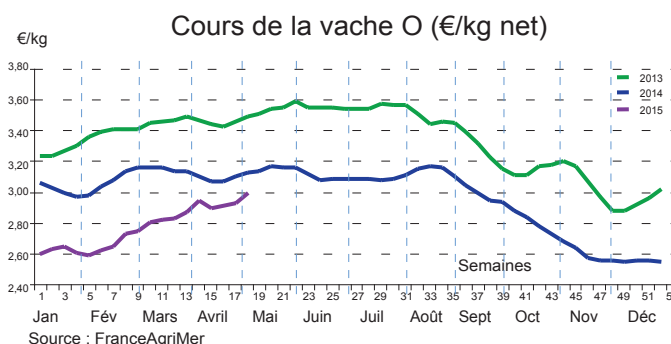


Source : FranceAgriMer

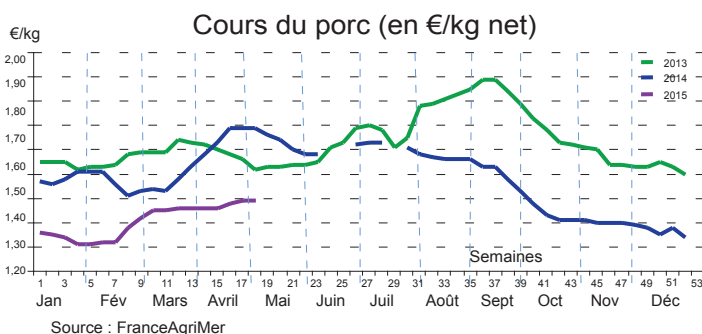
Cotations animales et abattages



Source : FranceAgriMer



Source : FranceAgriMer



Source : FranceAgriMer

Cotations des gros bovins - Région Est

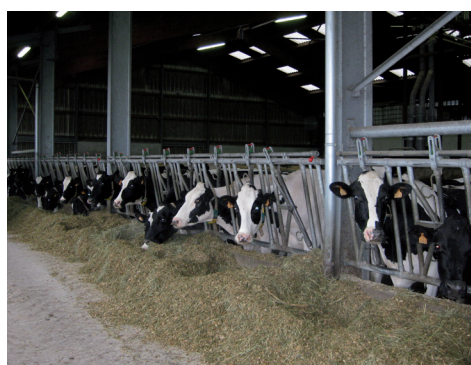
en €/kg net	Moyennes Mensuelles				Moyenne Annuelle N-1	Moyenne en cours 2015 jan à avr
	Mars 2015	Évol 2015/14	Avr 2015	Évol 2015/14	2014 jan à déc	
Boeuf R	3,75	-4,4%	3,80	-3,1%	3,87	3,78
Vache O	2,83	-10,1%	2,62	-15,2%	2,98	2,69
Jeune Bovin R	3,60	-2,8%	3,62	0,0%	3,59	3,61

Source : FranceAgriMer

Activités des abattoirs alsaciens

en tonnes	Mars 2015	Évol mars 2015/ mars 2014	Cumul janv à mars 2015	Évol cumul/N-1
Gros bovins	830	+7%	2 275	+2,5%
dont - Vaches	192	+27%	547	+25,2%
- Taurillons	379	-7%	1 044	-8,8%
- Génisses	211	+10%	568	+4,6%
Veaux	46	+35%	112	+8,7%
Porcs Charcutiers	1 033	+2%	3 149	+1,7%
Poulets et coquelets	1 046	+6%	2 960	-0,3%

Sources : SSP, Enquête mensuelle « Abattages grands animaux » Diffaga



DIRECTION RÉGIONALE DE L'ALIMENTATION, DE L'AGRICULTURE ET DE LA FORÊT
Service Régional de l'Information Statistique et Économique d'Alsace

14, rue du Maréchal Juin – CS 31009 – 67070 STRASBOURG Cedex
Téléphone : 03 69 32 51 47 – Télécopie : 03 69 32 51 45
E-mail : srise.draaf-alsace@agriculture.gouv.fr

Pour plus d'informations : site Internet Agreste www.agreste.agriculture.gouv.fr
site Internet DRAAF www.draaf.alsace.agriculture.gouv.fr

Directeur de la publication : **Éric MALLET**

Rédacteur en chef : **Claude WILMES**

Rédaction : **Marilyne MUNSTER**

Composition et Impression : **SRISE Alsace**

Dépôt légal : à parution - ISSN : 1281-3370- Prix : **2,50 €**

Mai 2015

N° 88